

**Relazione Tecnico Descrittiva**  
**Piano di Caratterizzazione dei Suoli nel Comune di Acerra**  
 SIN "Litorale Domitio Flegreo ed Agro Aversano"

**Rappresentazione grafica dei risultati analitici**  
DIOSSINE E FURANI

I risultati della campagna d'indagine (fig. 1) hanno evidenziato che le concentrazioni di PCDD-PCDF nei campioni di suolo sono comprese tra 0,90 e 3299,00 ng/Kg, con una media pari a 16,31 poco rappresentativa della totalità dei campioni.

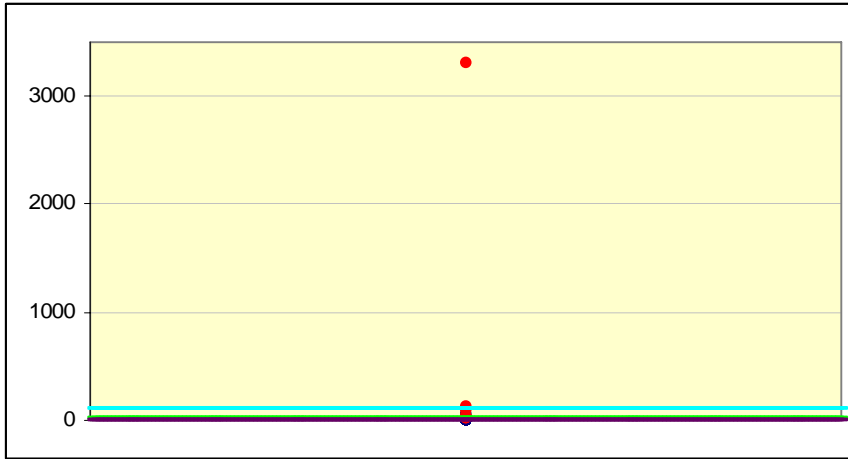


Fig. 1 – Rappresentazione campioni

La mediana dei valori è pari a 1,50 ed è inferiore di 6,7 volte al limite previsto per i siti ad uso verde pubblico, privato e residenziale, e 66,7 volte al limite previsto per i siti ad uso commerciale ed industriale, stabiliti rispettivamente dalle Colonne A e B della Tab.1, All.5, Titolo V, Parte IV del D.Lgs. 152/06.

La mediana dei valori è pari a 1,50 ed è inferiore di 6,7 volte al limite previsto per i siti ad uso verde pubblico, privato e residenziale, e 66,7 volte al limite previsto per i siti ad uso commerciale ed industriale, stabiliti rispettivamente dalle Colonne A e B della Tab.1, All.5, Titolo V, Parte IV del D.Lgs. 152/06.

Come si evince, più dettagliatamente, dalle figg. 2 e 3 la mediana risulta "schiacciata" vicino ai valori più bassi, tale situazione evidenzia come le concentrazioni di PCDD/F misurate nei suoli siano prevalentemente basse; poco più del 3% dei campioni presenta concentrazioni superiori alla CLA di colonna A ed un solo campione supera la CLA di colonna B.

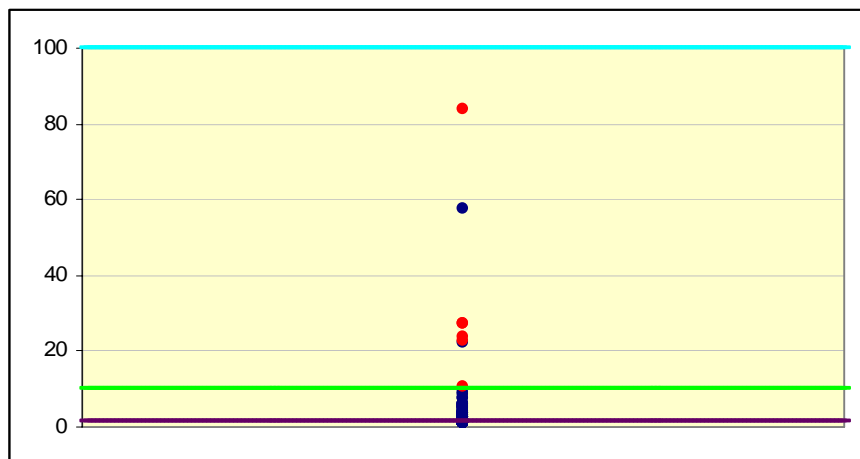


Fig. 2 – Particolare di fig.1

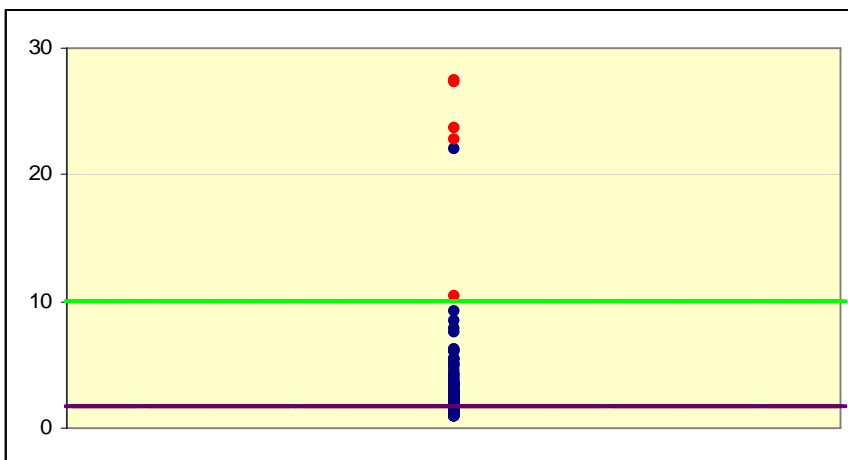


Fig. 3 – Particolare di fig.1

I superamenti accertati (riportati nella seguente tabella), relazionati alla colonna A in quanto ricadenti in aree non industriale, sono relativi a n.8 campioni prelevati in località Calabricito e n.1 campione prelevato in località Varignano.

Legenda:

- Valori di concentrazione inferiori alle CLA (mg/Kg)
- Valori di concentrazione superiore alle CLA (mg/Kg)
- Soglia per siti ad uso verde pubblico, privato e residenziale
- Soglia per siti ad uso commerciale ed industriale
- Mediana

**Relazione Tecnico Descrittiva**  
**Piano di Caratterizzazione dei Suoli nel Comune di Acerra**  
SIN "Litorale Domitio Flegreo ed Agro Aversano"

**Rappresentazione grafica dei risultati analitici**  
**DIOSSINE E FURANI**

*Campioni di suolo con superamenti dei valori di soglia*

Codice campione	Toponimo	Destinazione urbanistica	Conc. riscontrata (mg/Kg)
ARPACNAMC027	Località Calabricito	Zona H – Aree naturali ed archeologiche	27,40
ARPACNATS028	Località Calabricito	Zona H – Aree naturali ed archeologiche	23,70
ARPACNATS029	Località Calabricito	Zona H – Aree naturali ed archeologiche	116,20
ARPACNATS030	Località Calabricito	Zona H – Aree naturali ed archeologiche	112,90
ARPACNATS031	Località Calabricito	Zona H – Aree naturali ed archeologiche	3299,00
ARPACNATS032	Località Calabricito	Zona H – Aree naturali ed archeologiche	22,80
ARPACNATS033	Località Calabricito	Zona H – Aree naturali ed archeologiche	10,40
ARPACNATS044	Località Calabricito	Zona E – Agricola e viabilità esistente	83,90
ARPACNAMC247	Località Varignano	Zona R - Rispetto	27,30

Le concentrazioni dei campioni sotto elencati non costituiscono superamento in quanto, prelevati in area ad uso industriale, presentano valori inferiori ai limiti stabiliti dalla Colonna B; pertanto in Figg. 2 e 3 sono contraddistinti in blu sebbene superino la soglia della colonna A.

Codice campione	Toponimo	Destinazione urbanistica	Conc. Riscontrata (mg/Kg)
ARPACNATS104	Località Pantano	Zona D – Industriale Piano ASI	22,00
ARPACNATS169	Fiat Auto S.p.A.	Zona D – Industriale Piano ASI	57,40

Legenda:

- Valori di concentrazione inferiori alle CLA (mg/Kg)
- Valori di concentrazione superiore alle CLA (mg/Kg)
- Soglia per siti ad uso verde pubblico, privato e residenziale
- Soglia per siti ad uso commerciale ed industriale
- Mediana