

**Relazione Tecnico Descrittiva**  
**Piano di Caratterizzazione dei Suoli nel Comune di Acerra**  
 SIN "Litorale Domitio Flegreo ed Agro Aversano"

**Rappresentazione grafica dei risultati analitici**  
POLICICLICI AROMATICI

**Benzo(a)pirene**

I risultati della campagna d'indagine (fig. 1) hanno evidenziato che le concentrazioni di Benzo(a)pirene nei campioni di suolo sono comprese tra 0,005 e 0,176 mg/Kg, con un valore mediano di 0,0155 ed una media di 0,029. La mediana dei valori è inferiore di 6,5 volte al limite previsto per i siti ad uso verde pubblico, privato e residenziale, e 645 volte al limite previsto per i siti ad uso commerciale ed industriale, stabiliti rispettivamente dalle Colonne A e B della Tab. 1, All.5, Titolo V, Parte IV del D.Lgs. 152/06.

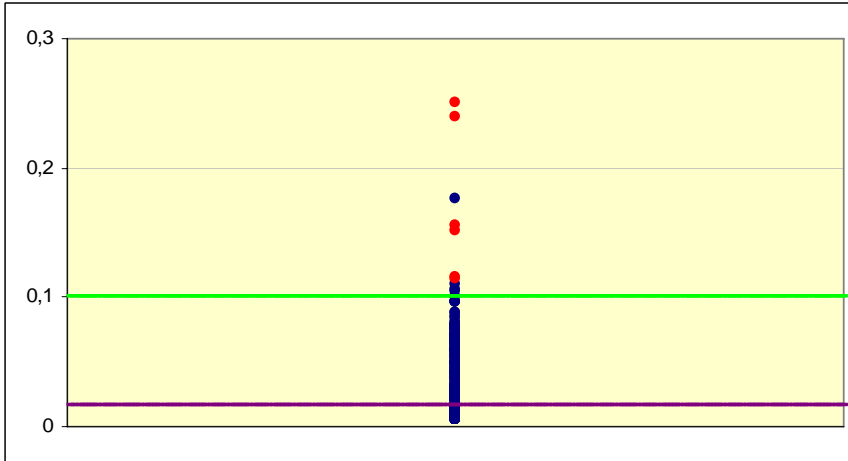


Fig. 1 – Rappresentazione campioni

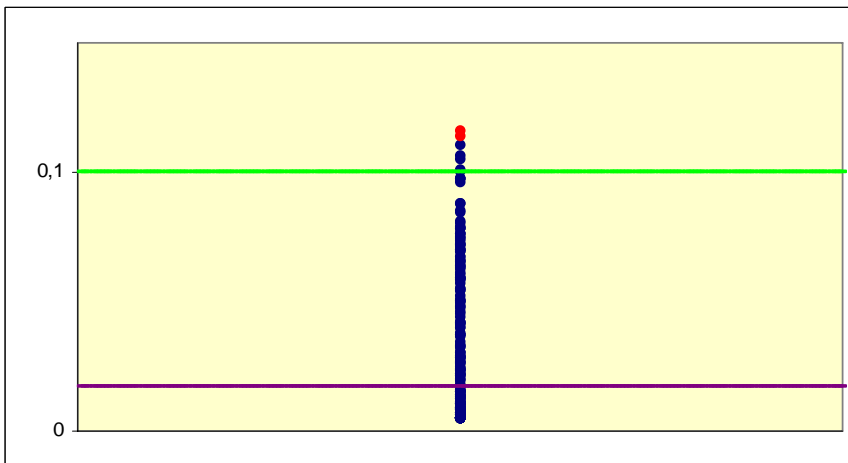


Fig. 2 – Particolare fig. 1

La mediana dei valori è inferiore di 6,5 volte al limite previsto per i siti ad uso verde pubblico, privato e residenziale, e 645 volte al limite previsto per i siti ad uso commerciale ed industriale, stabiliti rispettivamente dalle Colonne A e B della Tab. 1, All.5, Titolo V, Parte IV del D.Lgs. 152/06.

Come si evince, più dettagliatamente, dalla fig. 2 la mediana risulta "schiacciata" vicino ai valori più bassi, tale situazione evidenzia come i valori misurati nei suoli siano prevalentemente bassi; poco meno del 4% dei campioni presenta concentrazioni superiori al valore soglia della Colonna A.

Di seguito si riportano i n. 6 codice-campione, la località di prelievo, la destinazione urbanistica prevista dal P.R.G. dell'area investigata, nonché la concentrazione riscontrata dei campioni di suolo che hanno evidenziato un

superamento dei valori di soglia.

*Campioni di suolo con superamenti dei valori di soglia*

Codice campione	Toponimo	Destinazione urbanistica	Conc. Riscontrata (mg/Kg)
ARPACNAMC024	Località Calabricito	Zona H – Aree naturali ed archeologiche	0,152
ARPACNAMC039	Località Pezzalunga	Zona R - Rispetto	0,116
ARPACNATS113	P.le Renella	Zona B1 – Ristrutturazione di I grado	0,156
ARPACNATS118	Area di settembre	Zona E – Agricola e viabilità esistente	0,240
ARPACNATS122	Località Pantano	Zona R - Rispetto	0,250
ARPACNAMC205	Località Calabricito	Zona R - Rispetto	0,114

Legenda:

- Valori di concentrazione inferiori alla soglia(mg/Kg)
- Valori di concentrazione superiore alla soglia (mg/Kg)
- Soglia per siti ad uso verde pubblico, privato e residenziale
- Mediana

**Relazione Tecnico Descrittiva**  
**Piano di Caratterizzazione dei Suoli nel Comune di Acerra**  
SIN "Litorale Domitio Flegreo ed Agro Aversano"

**Rappresentazione grafica dei risultati analitici**  
POLICICLICI AROMATICI

La concentrazione del campione sotto elencato non costituisce superamento in quanto, prelevato in area ad uso industriale, presenta valore inferiore al limite stabilito dalla Colonna B; pertanto in Fig.1 è contraddistinto in blu sebbene superi la soglia della colonna A.

Codice campione	Toponimo	Destinazione urbanistica	Conc. Riscontrata (mg/Kg)
ARPACNATS104	Località Pantano	Zona D – Industriale Piano ASI	0,176

Gli ulteriori campioni sotto elencati e raffigurati in figura 1, sebbene presentino concentrazioni superiori al limite stabilito dalla Colonna A, non sono considerati superamenti in quanto rientrano nell'ordine del 10% di errore della strumentazione utilizzata per la determinazione analitica.

Codice campione	Toponimo	Destinazione urbanistica	Conc. Riscontrata (mg/Kg)
ARPACNATS032	Località Calabricito	Zona H – Aree naturali ed archeologiche	0,106
ARPACNAMC057	Località Schiavone	Zona E – Agricola e viabilità esistente	0,105
ARPACNAMC073	Località San Nereto	Zona E – Agricola e viabilità esistente	0,101
ARPACNAMC158	Località Pantano	Zona E – Agricola e viabilità esistente	0,110

Legenda:

- Valori di concentrazione inferiori alla soglia(mg/Kg)
- Valori di concentrazione superiore alla soglia (mg/Kg)
- Soglia per siti ad uso verde pubblico, privato e residenziale
- Mediana

**Relazione Tecnico Descrittiva**  
**Piano di Caratterizzazione dei Suoli nel Comune di Acerra**  
 SIN "Litorale Domitio Flegreo ed Agro Aversano"

**Rappresentazione grafica dei risultati analitici**  
POLICICLICI AROMATICI

**Indeno(1,2,3-c-d)pirene**

I risultati della campagna d'indagine (fig. 3) hanno evidenziato che le concentrazioni di Indeno(1,2,3-c,d)pirene nei

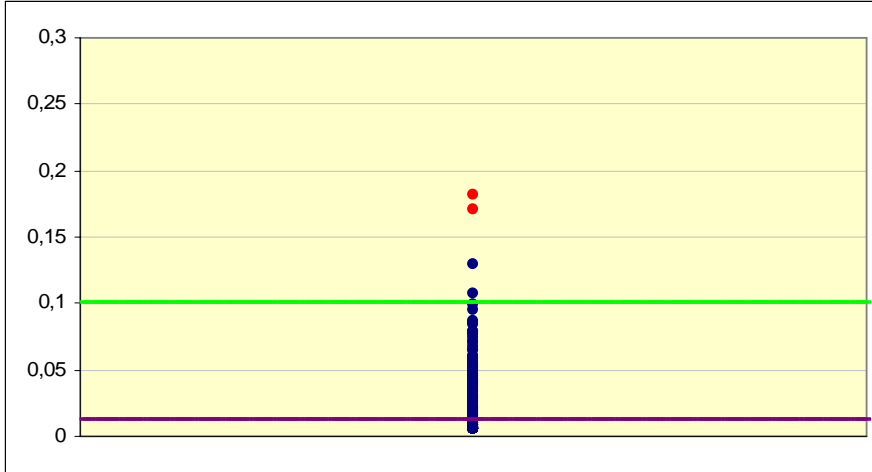


Fig. 3 – Rappresentazione campioni

campioni di suolo sono comprese tra 0,005 e 0,182 mg/Kg, con un valore mediano di 0,012 ed una media di 0,023. La mediana dei valori è inferiore di 8,3 volte al limite previsto per i siti ad uso verde pubblico, privato e residenziale, e circa 833 volte al limite previsto per i siti ad uso commerciale ed industriale, stabiliti rispettivamente dalle Colonne A e B della Tab. 1, All. 5, Titolo V, Parte IV del D.Lgs. 152/06. Come si evince, più dettagliatamente, dalla fig. 4 la mediana risulta "schiacciata" vicino a valori più bassi, tale situazione evidenzia come i valori misurati nei suoli siano prevalentemente bassi; poco più dell'1% dei campioni presenta concentrazioni superiori alla soglia di Colonna A. Di seguito si riportano i n. 3 codice-campione, la località di prelievo, la destinazione urbanistica prevista dal P.R.G. dell'area investigata, nonché la concentrazione riscontrata dei campioni di suolo

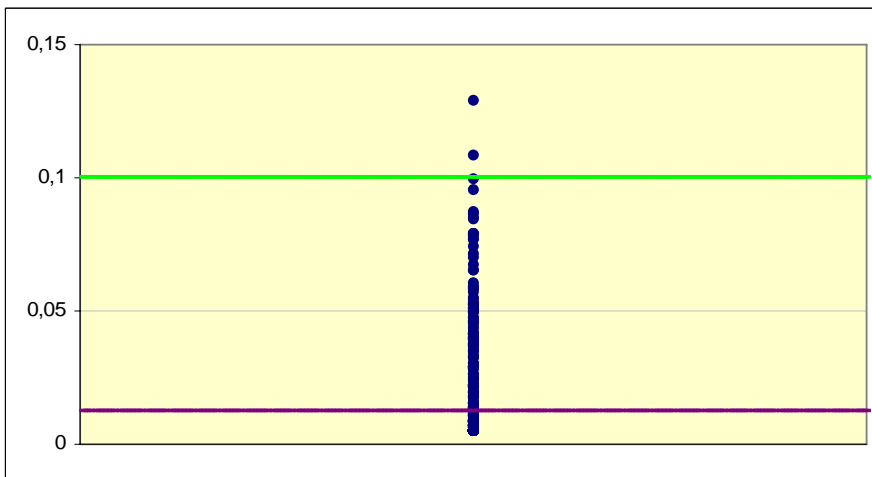


Fig. 4 – Particolare di fig. 3

che hanno evidenziato un superamento dei valori di soglia.

*Campioni di suolo con superamenti dei valori di soglia*

Codice campione	Toponimo	Destinazione urbanistica	Conc. Riscontrata (mg/Kg)
ARPACNATS118	Area di settembre	Zona E – Agricola e viabilità esistente	0,171
ARPACNATS122	Località Pantano	Zona R - Rispetto	0,182

La concentrazione del campione sotto elencato non costituisce superamento in quanto, prelevato in area ad uso industriale, presenta valore inferiore al limite stabilito dalla Colonna B; pertanto in Fig.3 è contraddistinto in blu sebbene superi la soglia della colonna A.

Legenda:

- Valori di concentrazione inferiori alla soglia(mg/Kg)
- Valori di concentrazione superiore alla soglia (mg/Kg)
- Soglia per siti ad uso verde pubblico, privato e residenziale
- Mediana

**Relazione Tecnico Descrittiva**  
**Piano di Caratterizzazione dei Suoli nel Comune di Acerra**  
SIN "Litorale Domitio Flegreo ed Agro Aversano"

**Rappresentazione grafica dei risultati analitici**  
POLICICLICI AROMATICI

Codice campione	Toponimo	Destinazione urbanistica	Conc. Riscontrata (mg/Kg)
ARPACNATS104	Località Pantano	Zona D – Industriale Piano ASI	0,129

L'ulteriore campione sotto elencato e raffigurato in figura 3, sebbene presenti concentrazione superiore al limite stabilito dalla Colonna A, non è considerato superamento in quanto rientra nell'ordine del 10% di errore della strumentazione utilizzata per la determinazione analitica.

Codice campione	Toponimo	Destinazione urbanistica	Conc. Riscontrata (mg/Kg)
ARPACNATS113	P.le Renella	Zona B1 – Ristrutturazione di I grado	0,108

Legenda:

- Valori di concentrazione inferiori alla soglia(mg/Kg)
- Valori di concentrazione superiore alla soglia (mg/Kg)
- Soglia per siti ad uso verde pubblico, privato e residenziale
- Mediana

**Relazione Tecnico Descrittiva**  
**Piano di Caratterizzazione dei Suoli nel Comune di Acerra**  
 SIN "Litorale Domitio Flegreo ed Agro Aversano"

**Rappresentazione grafica dei risultati analitici**  
POLICICLICI AROMATICI

**Benzo(g,h,i)perilene**

I risultati della campagna d'indagine (fig. 5) hanno evidenziato che le concentrazioni di Benzo(g,h,i)perilene nei campioni

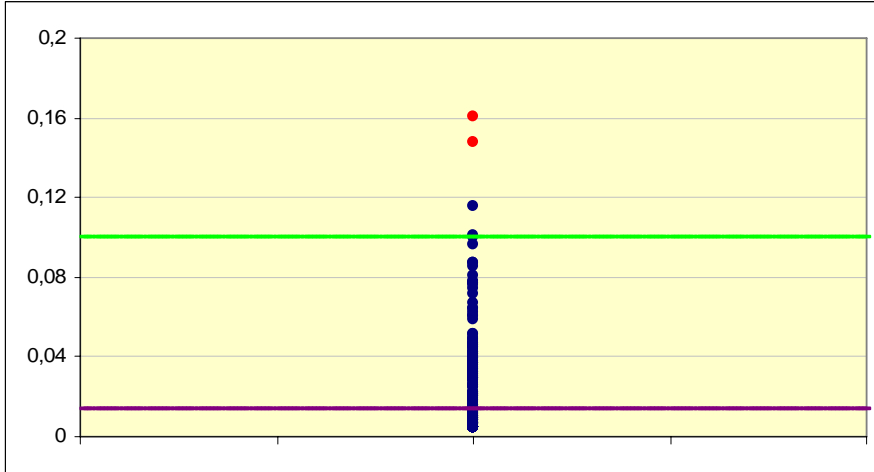


Fig. 5 – Rappresentazione campioni

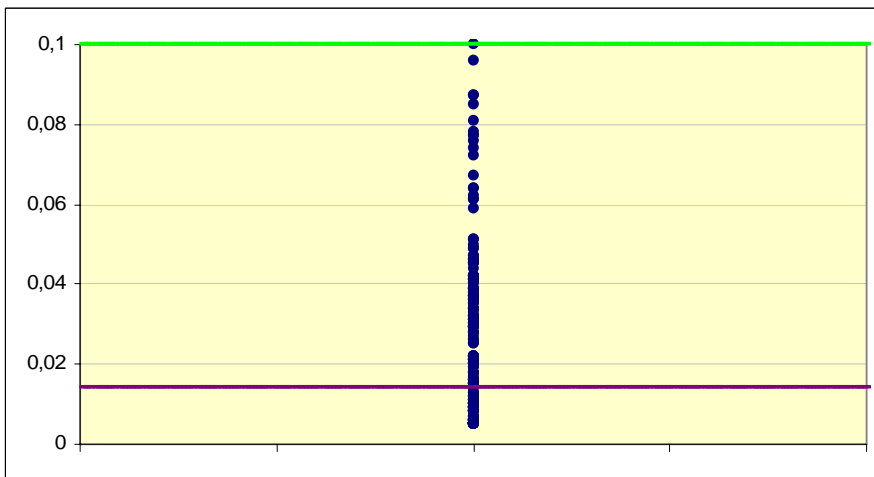


Fig. 6 – Particolare di fig. 5

di suolo sono comprese tra 0,005 e 0,161 mg/Kg, con un valore mediano di 0,014 ed una media di 0,022. La mediana dei valori è inferiore di circa 7 volte al limite previsto per i siti ad uso verde pubblico, privato e residenziale, e circa 714 volte al limite previsto per i siti ad uso commerciale ed industriale, stabiliti rispettivamente dalle Colonne A e B della Tab. 1, All. 5, Titolo V, Parte IV del D.Lgs. 152/06. Come si evince, più dettagliatamente, dalla fig. 6 la mediana risulta "schiacciata" vicino a valori più bassi, tale situazione evidenzia come i valori misurati nei suoli siano prevalentemente bassi ed inferiori ai limiti tabellare; poco più dell'1% dei campioni presenta concentrazioni superiori alla soglia di Colonna A. Di seguito si riportano i n. 2 codice-campione, la località di prelievo, la destinazione urbanistica prevista dal P.R.G. dell'area investigata, nonché la concentrazione riscontrata dei

campioni di suolo che hanno evidenziato un superamento dei valori di soglia.

*Campioni di suolo con superamenti dei valori di soglia*

Codice campione	Toponimo	Destinazione urbanistica	Conc. Riscontrata (mg/Kg)
ARPACNATS118	Area di settembre	Zona E – Agricola e viabilità esistente	0,148
ARPACNATS122	Località Pantano	Zona R - Rispetto	0,161

La concentrazione del campione sotto elencato non costituisce superamento in quanto, prelevato in area ad uso industriale, presenta valore inferiore al limite stabilito dalla Colonna B; pertanto in Fig.5 è contraddistinto in blu sebbene superi la soglia della colonna A.

Legenda:

- Valori di concentrazione inferiori alla soglia(mg/Kg)
- Valori di concentrazione superiore alla soglia (mg/Kg)
- Soglia per siti ad uso verde pubblico, privato e residenziale
- Mediana

**Relazione Tecnico Descrittiva**  
**Piano di Caratterizzazione dei Suoli nel Comune di Acerra**  
SIN "Litorale Domitio Flegreo ed Agro Aversano"

**Rappresentazione grafica dei risultati analitici**  
POLICICLICI AROMATICI

Codice campione	Toponimo	Destinazione urbanistica	Conc. Riscontrata (mg/Kg)
ARPACNATS104	Località Pantano	Zona D – Industriale Piano ASI	0,116

L'ulteriore campione sotto elencato e raffigurato in figura 5, sebbene presenti concentrazione superiore al limite stabilito dalla Colonna A, non è considerato superamento in quanto rientra nell'ordine del 10% di errore della strumentazione utilizzata per la determinazione analitica.

Codice campione	Toponimo	Destinazione urbanistica	Conc. Riscontrata (mg/Kg)
ARPACNATS113	P.le Renella	Zona B1 – Ristrutturazione di I grado	0,101

Legenda:

- Valori di concentrazione inferiori alla soglia(mg/Kg)
- Valori di concentrazione superiore alla soglia (mg/Kg)
- Soglia per siti ad uso verde pubblico, privato e residenziale
- Mediana

**Relazione Tecnico Descrittiva**  
**Piano di Caratterizzazione dei Suoli nel Comune di Acerra**  
 SIN "Litorale Domitio Flegreo ed Agro Aversano"

**Rappresentazione grafica dei risultati analitici**  
POLICICLICI AROMATICI

**Dibenzo(a,i)pirene**

I risultati della campagna d'indagine (fig. 7) hanno evidenziato che le concentrazioni di Dibenzo(a,i)pirene nei campioni di suolo sono comprese tra 0,006 e 0,870 mg/Kg, con un valore mediano di 0,018 ed una media di circa 0,027. Il valore

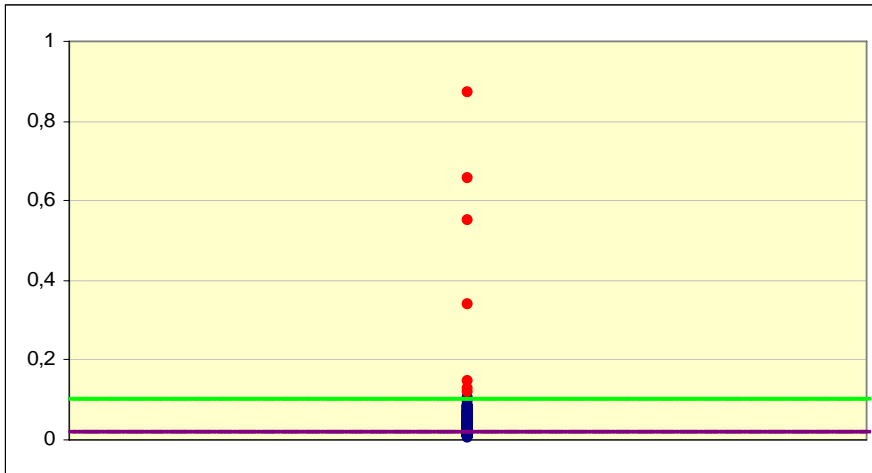


Fig. 7 – Rappresentazione campioni

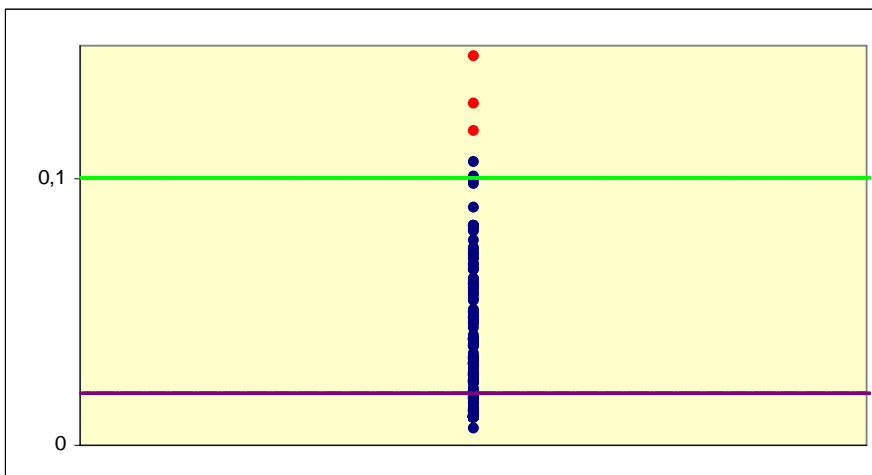


Fig. 8 –Particolare di fig. 7

mediano e la media non sono rappresentativi di tutta la popolazione "concentrazione" in quanto i campioni si distribuiscono con valori eterogenei, sebbene la maggior parte di essi ha concentrazioni inferiori alla soglia di Colonna A (fig. 7). Come si evince, più dettagliatamente, dalla fig. 8 la mediana risulta "schiacciata" vicino a valori più bassi, con un valore inferiore di circa 5,5 volte il limite previsto per i siti ad uso verde pubblico, privato e residenziale e circa 555 volte al limite previsto per i siti ad uso commerciale ed industriale, stabiliti rispettivamente dalle Colonne A e B della Tab. 1, All. 5, Titolo V, Parte IV del D.Lgs. 152/06. Tale situazione evidenzia come i valori misurati nei suoli siano prevalentemente bassi ed inferiori ai limiti tabellari; poco più del 3% dei campioni presenta concentrazioni superiori alla soglia di Colonna A.. Di seguito si riportano i n. 7 codice-campione, la località di

prelievo, la destinazione urbanistica prevista dal P.R.G. dell'area investigata, nonché la concentrazione riscontrata dei campioni di suolo che hanno evidenziato un superamento dei valori di soglia.

*Campioni di suolo con superamenti dei valori di soglia*

Codice campione	Toponimo	Destinazione urbanistica	Conc. Riscontrata (mg/Kg)
ARPACNATS052	Località Tappia	Zona R - Rispetto	0,118
ARPACNAMC073	Località San Nereto	Zona E – Agricola e viabilità esistente	0,128
ARPACNATS195	Loc. San Giovanni	Zona E – Agricola e viabilità esistente	0,654
ARPACNAMC212	Località Gaudello	Zona E – Agricola e viabilità esistente	0,550
ARPACNAMC223	Località Gaudello	Zona E – Agricola e viabilità esistente	0,340

Legenda:

- Valori di concentrazione inferiori alla soglia(mg/Kg)
- Valori di concentrazione superiore alla soglia (mg/Kg)
- Soglia per siti ad uso verde pubblico, privato e residenziale
- Mediana

**Relazione Tecnico Descrittiva**  
**Piano di Caratterizzazione dei Suoli nel Comune di Acerra**  
SIN "Litorale Domitio Flegreo ed Agro Aversano"

**Rappresentazione grafica dei risultati analitici**  
POLICICLICI AROMATICI

Codice campione	Toponimo	Destinazione urbanistica	Conc. Riscontrata (mg/Kg)
ARPACNATS243	C.da Pezzalunga	Zona C5 – Riqualificazione di III grado	0,870
ARPACNAMC251	SP Ponte dei Cani	Zona E – Agricola e viabilità esistente	0,146

Gli ulteriori campioni sotto elencati e raffigurati in figura 7, sebbene presentino concentrazioni superiori al limite stabilito dalla Colonna A, non sono considerati superamenti in quanto rientrano nell'ordine del 10% di errore della strumentazione utilizzata per la determinazione analitica.

Codice campione	Toponimo	Destinazione urbanistica	Conc. Riscontrata (mg/Kg)
ARPACNAMC042	SP 23 Gaudiello	Zona E – Agricola e viabilità esistente	0,106
ARPACNATS069	Località Calabricito	Zona E – Agricola e viabilità esistente	0,101

Legenda:

- Valori di concentrazione inferiori alla soglia(mg/Kg)
- Valori di concentrazione superiore alla soglia (mg/Kg)
- Soglia per siti ad uso verde pubblico, privato e residenziale
- Mediana



**Relazione Tecnico Descrittiva**  
**Piano di Caratterizzazione dei Suoli nel Comune di Acerra**  
 SIN "Litorale Domitio Flegreo ed Agro Aversano"

**Rappresentazione grafica dei risultati analitici**  
POLICICLICI AROMATICI

**Dibenzo(a,l)pirene**

I risultati della campagna d'indagine (fig. 9) hanno evidenziato che le concentrazioni di Dibenzo(a,l)pirene nei campioni di suolo sono comprese tra 0,01 e 0,142 mg/Kg, con un valore mediano di 0,01 ed una media di circa 0,017. Il valore

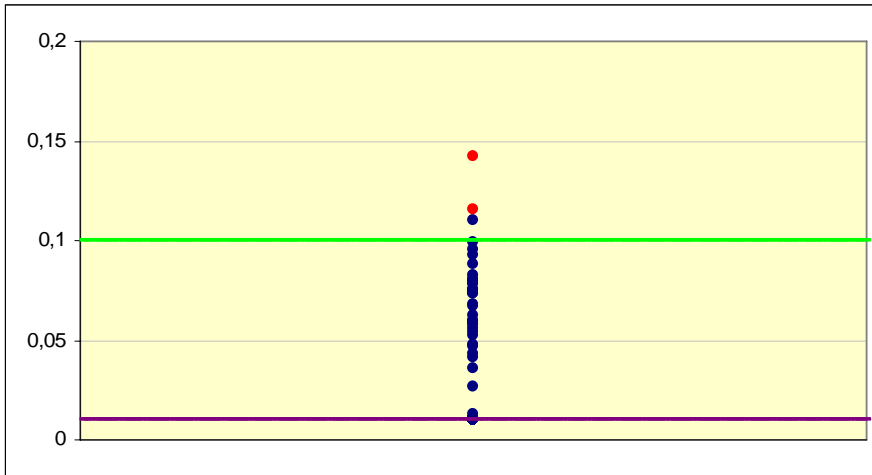


Fig. 9 – Rappresentazione campioni

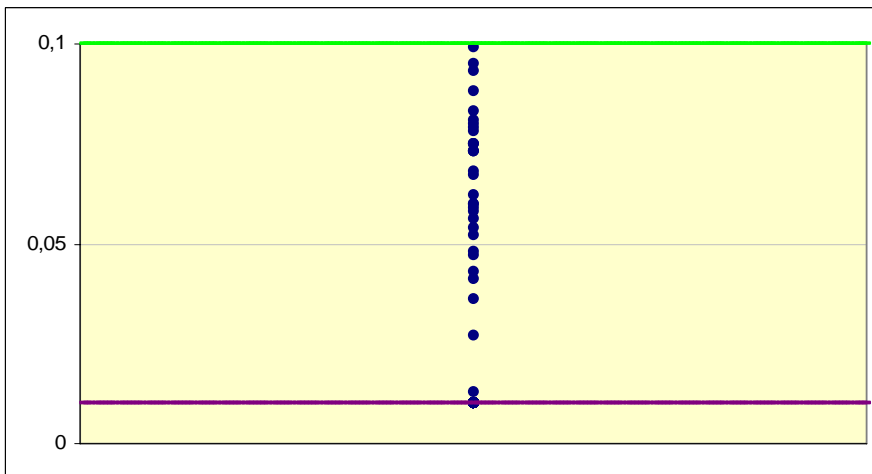


Fig. 10 – Particolare di fig. 9

medio e la media non sono rappresentativi di tutta la popolazione "concentrazione" in quanto i campioni si distribuiscono con valori eterogenei, sebbene la maggior parte di essi ha concentrazioni inferiori alla soglia della Colonna A (fig. 9). Come si evince, più dettagliatamente, dalla fig. 10 la mediana risulta "schiacciata" vicino al valore più basso, risultando circa 10 volte inferiore al limite previsto per i siti ad uso verde pubblico, privato e

residenziale e circa 1000 volte al limite previsto per i siti ad uso commerciale ed industriale, stabiliti rispettivamente dalle Colonne A e B della Tab. 1, All. 5, Titolo V, Parte IV del D.Lgs. 152/06. Non si evincono superamenti in aree industriali, mentre poco più dell'1% dei campioni presenta concentrazioni superiori al valore soglia per i siti ad uso verde pubblico, privato e residenziale. Di seguito si riportano i n. 2 codice-campione, la località di

prelievo, la destinazione urbanistica prevista dal P.R.G. dell'area investigata, nonché la concentrazione riscontrata dei campioni di suolo che hanno evidenziato un superamento dei valori di soglia.

*Campioni di suolo con superamenti dei valori di soglia*

Codice campione	Toponimo	Destinazione urbanistica	Conc. Riscontrata (mg/Kg)
ARPACNATS164	C.da San Giovanni	Zona E – Agricola e viabilità esistente	0,116
ARPACNATS192	Località Calabricito	Zona E – Agricola e viabilità esistente	0,142

Legenda:

- Valori di concentrazione inferiori alla soglia(mg/Kg)
- Valori di concentrazione superiore alla soglia (mg/Kg)
- Soglia per siti ad uso verde pubblico, privato e residenziale
- Mediana

**Relazione Tecnico Descrittiva**  
**Piano di Caratterizzazione dei Suoli nel Comune di Acerra**  
SIN "Litorale Domitio Flegreo ed Agro Aversano"

**Rappresentazione grafica dei risultati analitici**  
POLICICLICI AROMATICI

L'ulteriore campione sotto elencato e raffigurato in figura 9, sebbene presenti concentrazione superiore al limite stabilito dalla Colonna A, non è considerato superamento in quanto rientra nell'ordine del 10% di errore della strumentazione utilizzata per la determinazione analitica.

Codice campione	Toponimo	Destinazione urbanistica	Conc. Ricontrata (mg/Kg)
ARPACNAMC180	C.da San Giovanni	Zona E – Agricola e viabilità esistente	0,110

Legenda:

- Valori di concentrazione inferiori alla soglia(mg/Kg)
- Valori di concentrazione superiore alla soglia (mg/Kg)
- Soglia per siti ad uso verde pubblico, privato e residenziale
- Mediana