



CEMEC

Centro Meteorologico e Climatologico
Unità Operativa Complessa Monitoraggio e CEMEC

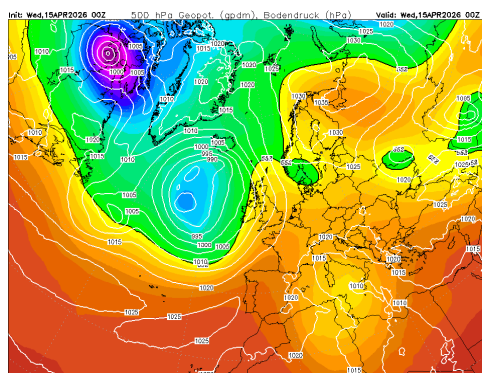
BOLLETTINO METEOAMBIENTALE QUALITA' DELL'ARIA

Emissione alle ore 15:05 ora locale (13:05 U.T.C.) del 15/04/2026 nr. A_105_2026



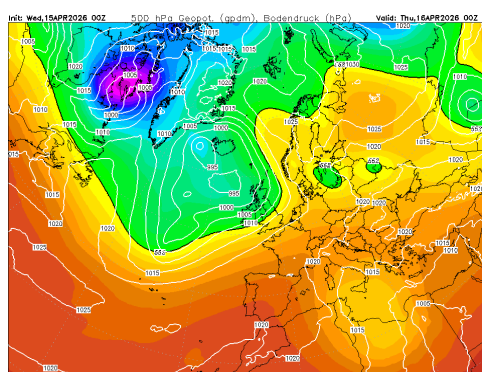
Unione Europea

SITUAZIONE SINOTTICA GENERALE



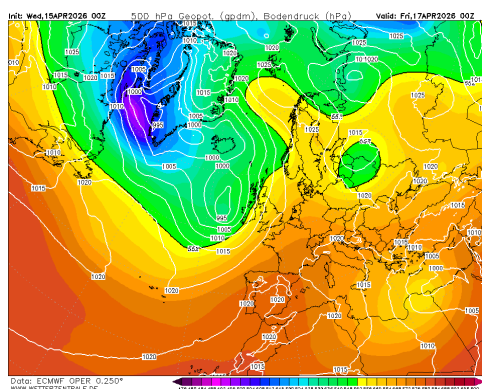
15/04/2026

La Campania sarà ubicata ai margini di un campo di bassa pressione. Il cielo sarà molto nuvoloso con isolate precipitazioni. I venti saranno da deboli a moderati provenienti prevalentemente dal quadrante nord orientale. Le condizioni atmosferiche saranno leggermente instabili, con limitato rimescolamento e limitato ricambio delle masse d'aria. Le concentrazioni di polveri sottili saranno intermedie e stazionarie con influenza di polveri sahariane, le concentrazioni di ozono saranno basse e stazionarie.



16/04/2026

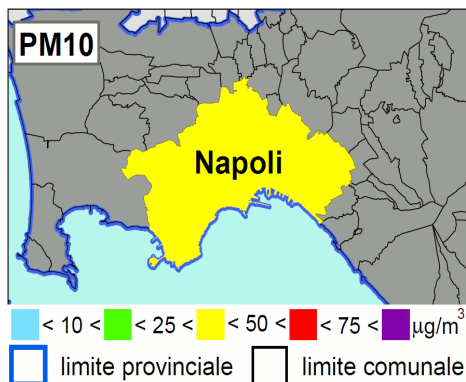
La Campania sarà ubicata ai margini di un campo di alta pressione. Il cielo sarà irregolarmente nuvoloso con isolate precipitazioni. I venti saranno deboli provenienti prevalentemente dal quadrante nord orientale. Le condizioni atmosferiche saranno leggermente instabili, con limitato rimescolamento e limitato ricambio delle masse d'aria. Le concentrazioni di polveri sottili saranno intermedie e in aumento con influenza di polveri sahariane, le concentrazioni di ozono saranno basse e stazionarie.



17/04/2026

La Campania sarà ubicata ai margini di un campo di alta pressione. Il cielo sarà irregolarmente nuvoloso con isolate precipitazioni. I venti saranno deboli provenienti prevalentemente dai quadranti settentrionali. Le condizioni atmosferiche saranno leggermente instabili, con limitato rimescolamento e limitato ricambio delle masse d'aria. Le concentrazioni di polveri sottili saranno alte e in aumento con influenza di polveri sahariane, le concentrazioni di ozono saranno basse e stazionarie.

Mappa di previsione delle linee di geopotenziale a 500 hPa e della temperatura dell'aria in quota a 850 hPa



15/04/2026

Venti: Da deboli a moderati provenienti prevalentemente dal quadrante nord orientale

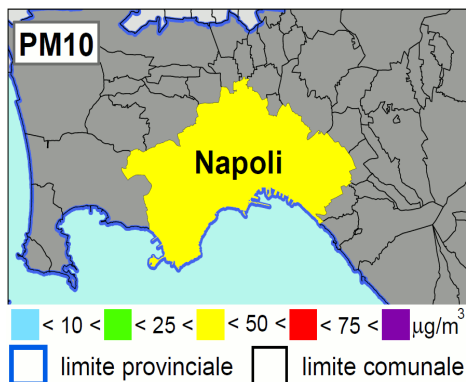
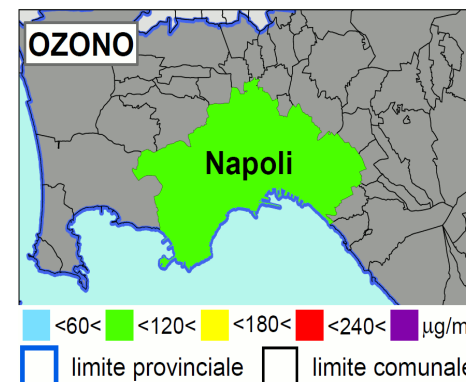
Temperature: Massima 23°C, minima 15°C

Precipitazioni: Moderate, con condizioni favorevoli all'abbattimento degli inquinanti

Emissioni: Superiori alla media giornaliera

PM10: Concentrazioni stazionarie

O3: Concentrazioni stazionarie



16/04/2026

Venti: Deboli variabili

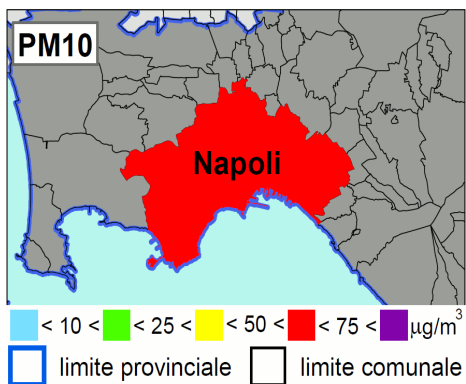
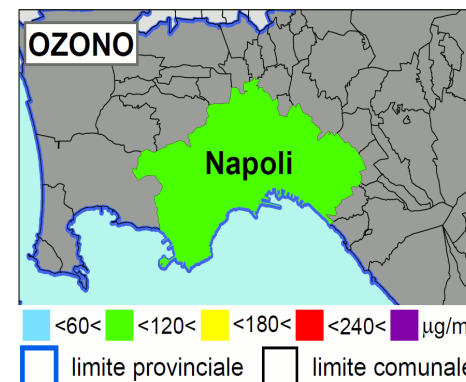
Temperature: Massima 23°C, minima 15°C

Precipitazioni: Assenti, con condizioni sfavorevoli all'abbattimento degli inquinanti

Emissioni: Superiori alla media giornaliera

PM10: Concentrazioni in lieve aumento

O3: Concentrazioni stazionarie



17/04/2026

Venti: Da deboli a moderati provenienti prevalentemente dai quadranti settentrionali

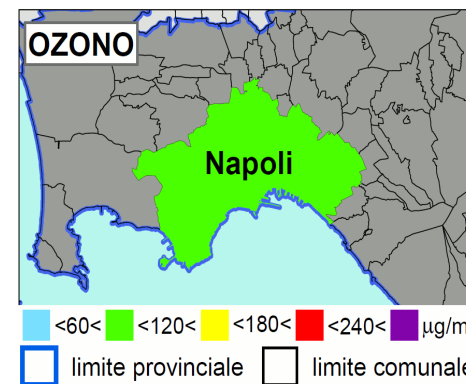
Temperature: Massima 25°C, minima 14°C

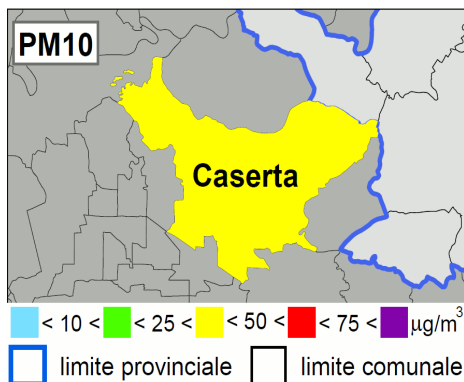
Precipitazioni: Assenti, con condizioni sfavorevoli all'abbattimento degli inquinanti

Emissioni: Superiori alla media giornaliera

PM10: Concentrazioni in aumento

O3: Concentrazioni stazionarie





15/04/2026

Venti: Da deboli a moderati provenienti prevalentemente dal quadrante nord orientale

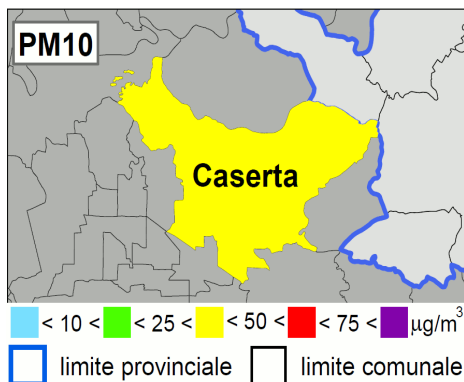
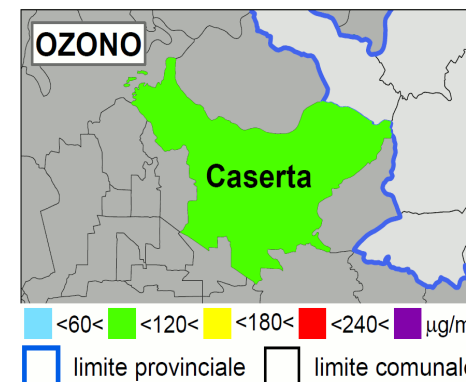
Temperature: Massima 22°C, minima 14°C

Precipitazioni: Moderate, con condizioni favorevoli all'abbattimento degli inquinanti

Emissioni: Superiori alla media giornaliera

PM10: Concentrazioni in lieve diminuzione

O3: Concentrazioni stazionarie



16/04/2026

Venti: Deboli provenienti prevalentemente dal quadrante nord orientale

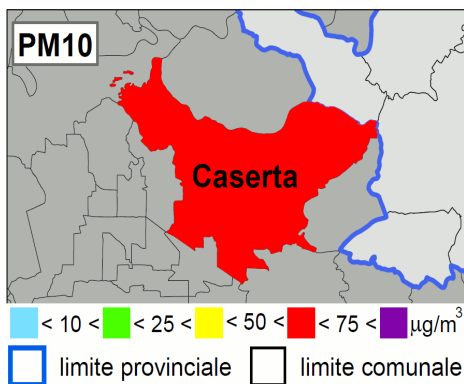
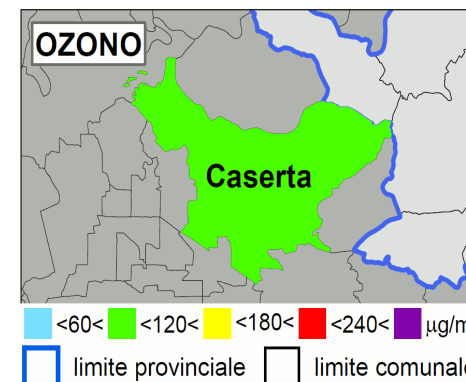
Temperature: Massima 23°C, minima 15°C

Precipitazioni: Deboli, con condizioni sfavorevoli all'abbattimento degli inquinanti

Emissioni: Superiori alla media giornaliera

PM10: Concentrazioni in lieve aumento

O3: Concentrazioni stazionarie



17/04/2026

Venti: Da deboli a moderati provenienti prevalentemente dai quadranti settentrionali

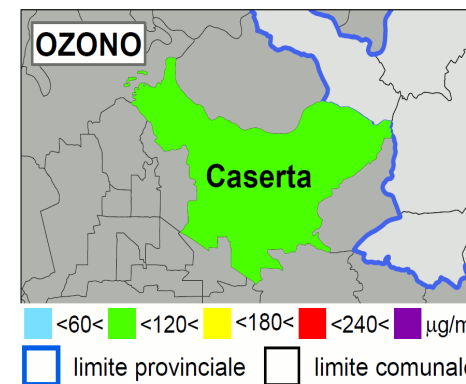
Temperature: Massima 25°C, minima 12°C

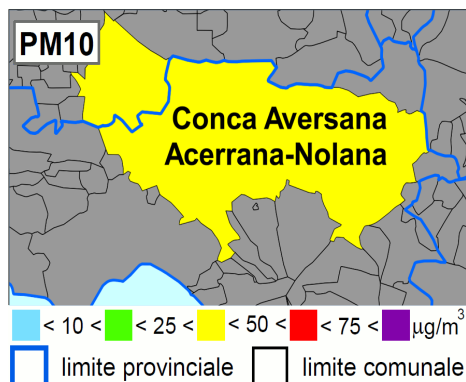
Precipitazioni: Assenti, con condizioni sfavorevoli all'abbattimento degli inquinanti

Emissioni: Superiori alla media giornaliera

PM10: Concentrazioni in aumento

O3: Concentrazioni stazionarie





15/04/2026

Venti: Da deboli a moderati provenienti prevalentemente dai quadranti settentrionali

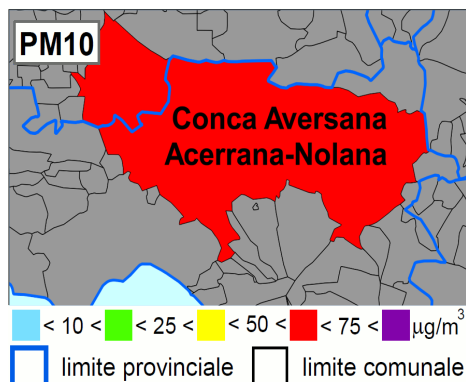
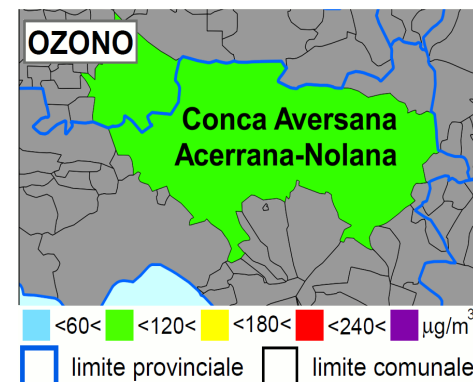
Temperature: Massima 23°C, minima 15°C

Precipitazioni: Moderate, con condizioni favorevoli all'abbattimento degli inquinanti

Emissioni: Superiori alla media giornaliera

PM10: Concentrazioni in diminuzione

O3: Concentrazioni stazionarie



16/04/2026

Venti: Deboli provenienti prevalentemente dai quadranti settentrionali

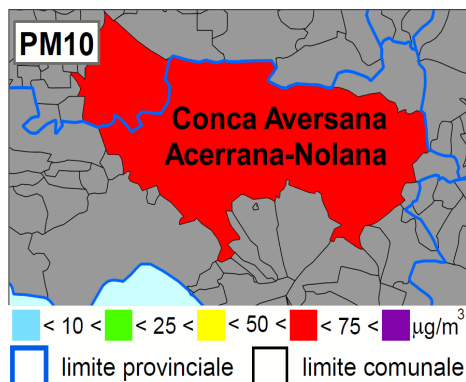
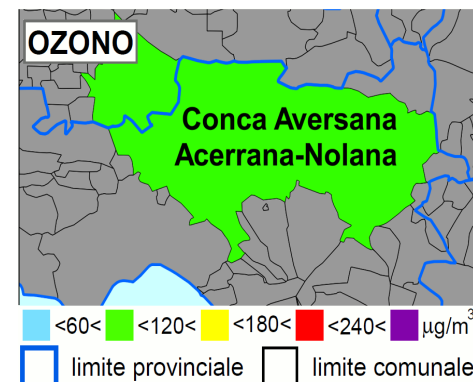
Temperature: Massima 23°C, minima 15°C

Precipitazioni: Deboli, con condizioni sfavorevoli all'abbattimento degli inquinanti

Emissioni: Superiori alla media giornaliera

PM10: Concentrazioni in aumento

O3: Concentrazioni stazionarie



17/04/2026

Venti: Da deboli a moderati provenienti prevalentemente dai quadranti settentrionali

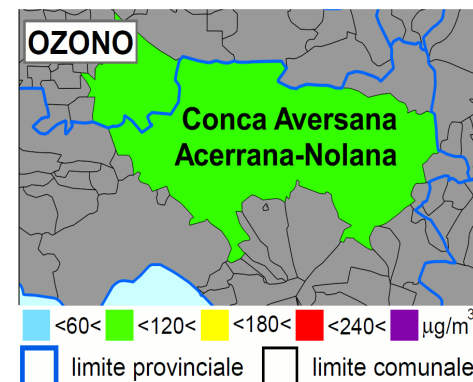
Temperature: Massima 26°C, minima 13°C

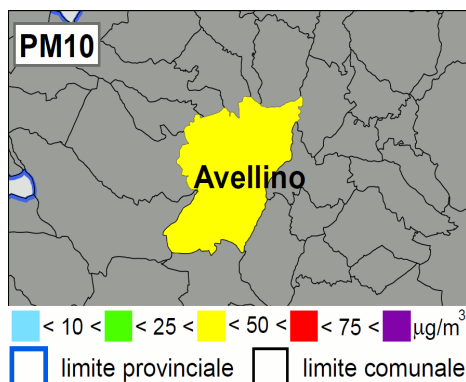
Precipitazioni: Assenti, con condizioni sfavorevoli all'abbattimento degli inquinanti

Emissioni: Superiori alla media giornaliera

PM10: Concentrazioni stazionarie

O3: Concentrazioni stazionarie





15/04/2026

Venti: Da deboli a moderati provenienti prevalentemente dai quadranti settentrionali

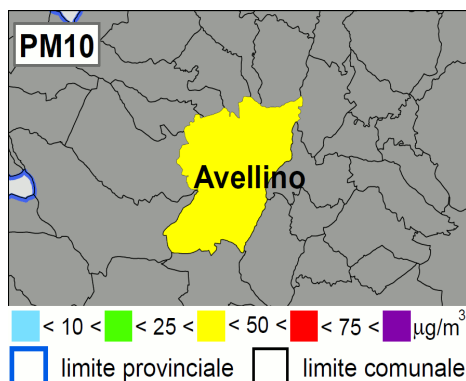
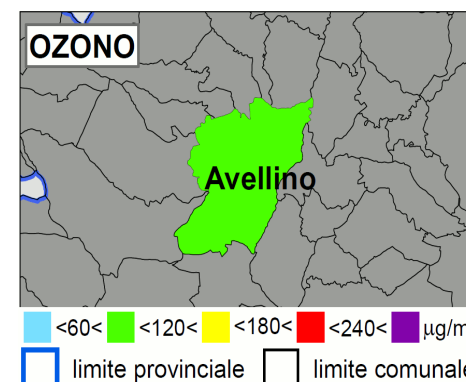
Temperature: Massima 20°C, minima 13°C

Precipitazioni: Moderate, con condizioni favorevoli all'abbattimento degli inquinanti

Emissioni: Superiori alla media giornaliera

PM10: Concentrazioni in lieve diminuzione

O3: Concentrazioni stazionarie



16/04/2026

Venti: Da deboli a moderati provenienti prevalentemente dal quadrante nord orientale

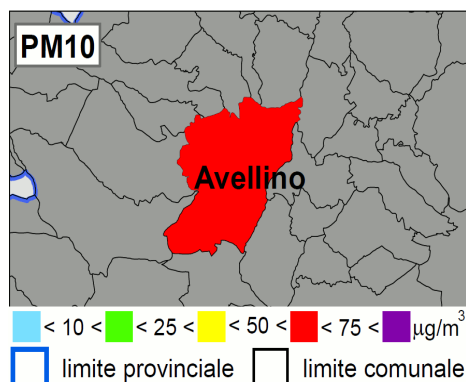
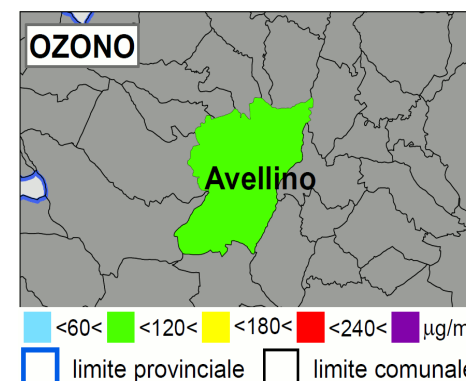
Temperature: Massima 19°C, minima 13°C

Precipitazioni: Assenti, con condizioni sfavorevoli all'abbattimento degli inquinanti

Emissioni: Superiori alla media giornaliera

PM10: Concentrazioni in lieve aumento

O3: Concentrazioni stazionarie



17/04/2026

Venti: Da deboli a moderati provenienti prevalentemente dai quadranti settentrionali

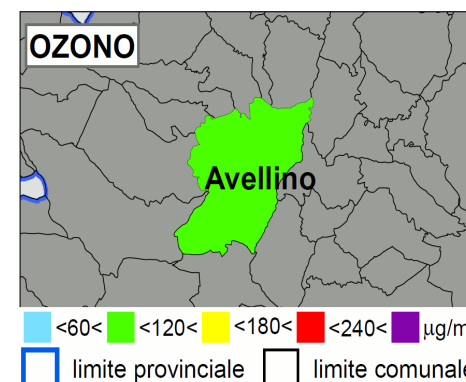
Temperature: Massima 22°C, minima 12°C

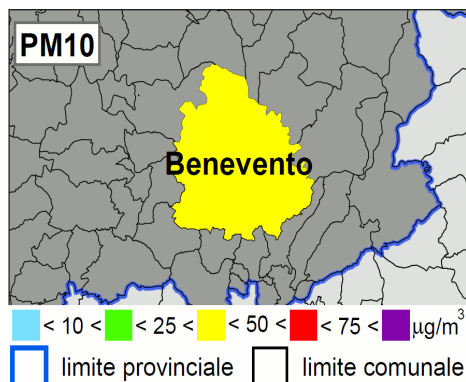
Precipitazioni: Assenti, con condizioni sfavorevoli all'abbattimento degli inquinanti

Emissioni: Superiori alla media giornaliera

PM10: Concentrazioni in aumento

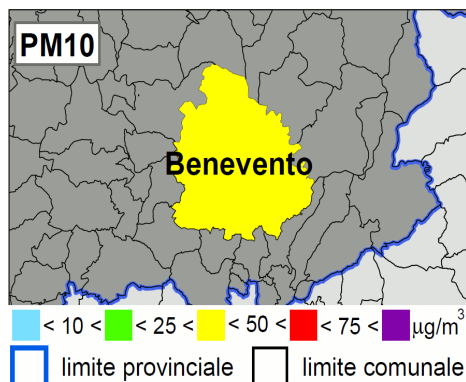
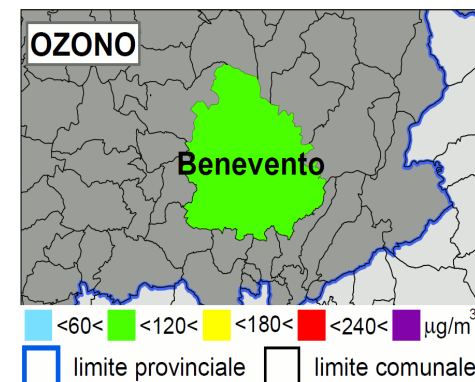
O3: Concentrazioni stazionarie





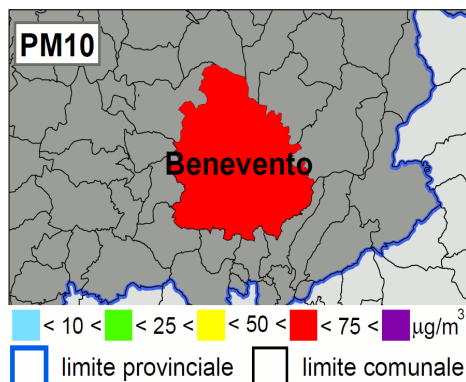
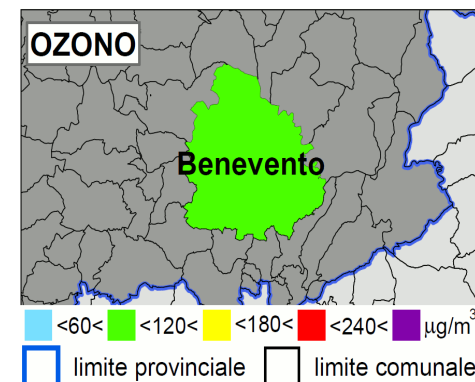
15/04/2026

Venti: Da deboli a moderati provenienti prevalentemente dai quadranti meridionali
Temperature: Massima 21°C, minima 14°C
Precipitazioni: Moderate, con condizioni favorevoli all'abbattimento degli inquinanti
Emissioni: Superiori alla media giornaliera
PM10: Concentrazioni in lieve diminuzione
O3: Concentrazioni stazionarie



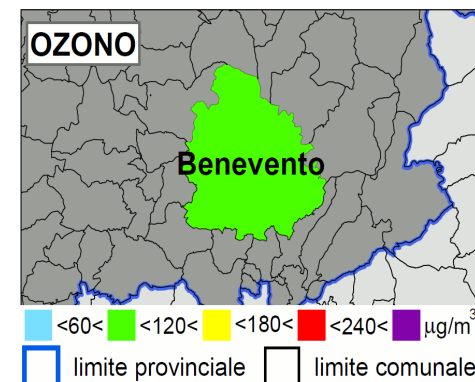
16/04/2026

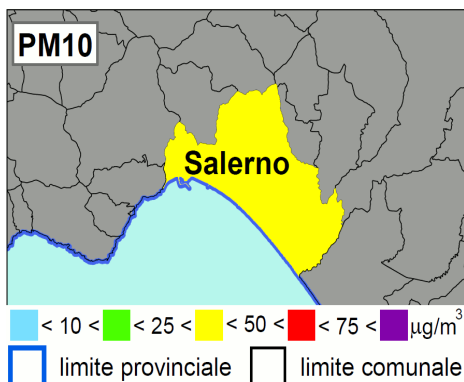
Venti: Da deboli a moderati provenienti prevalentemente dal quadrante nord orientale
Temperature: Massima 20°C, minima 13°C
Precipitazioni: Assenti, con condizioni sfavorevoli all'abbattimento degli inquinanti
Emissioni: Superiori alla media giornaliera
PM10: Concentrazioni in aumento
O3: Concentrazioni stazionarie



17/04/2026

Venti: Da deboli a moderati provenienti prevalentemente dai quadranti settentrionali
Temperature: Massima 24°C, minima 11°C
Precipitazioni: Assenti, con condizioni sfavorevoli all'abbattimento degli inquinanti
Emissioni: Superiori alla media giornaliera
PM10: Concentrazioni in aumento
O3: Concentrazioni stazionarie





15/04/2026

Venti: Deboli provenienti prevalentemente dal quadranti settentrionali

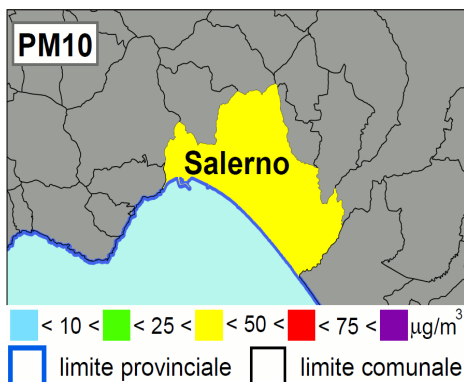
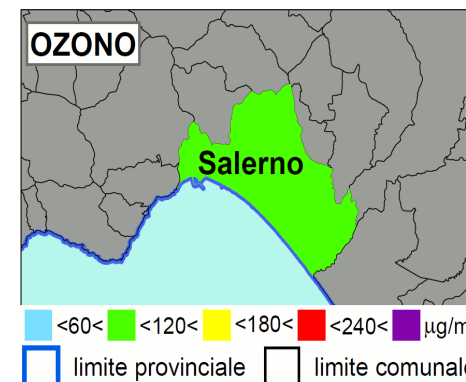
Temperature: Massima 23°C, minima 16°C

Precipitazioni: Moderate, con condizioni favorevoli all'abbattimento degli inquinanti

Emissioni: Superiori alla media giornaliera

PM10: Concentrazioni in lieve diminuzione

O3: Concentrazioni stazionarie



16/04/2026

Venti: Deboli variabili

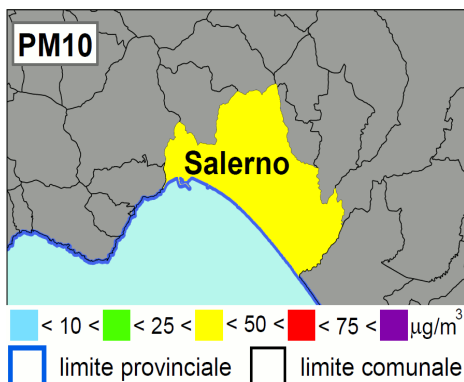
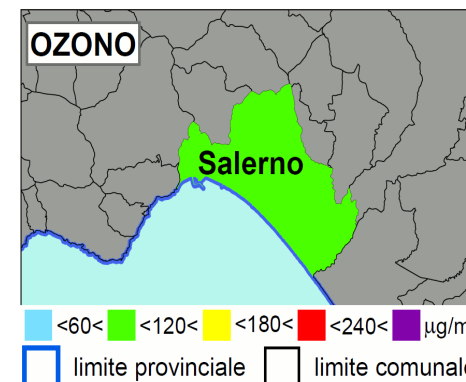
Temperature: Massima 22°C, minima 16°C

Precipitazioni: Assenti, con condizioni sfavorevoli all'abbattimento degli inquinanti

Emissioni: Superiori alla media giornaliera

PM10: Concentrazioni in lieve aumento

O3: Concentrazioni stazionarie



17/04/2026

Venti: Da deboli a moderati provenienti prevalentemente dai quadranti settentrionali

Temperature: Massima 24°C, minima 14°C

Precipitazioni: Assenti, con condizioni sfavorevoli all'abbattimento degli inquinanti

Emissioni: Superiori alla media giornaliera

PM10: Concentrazioni in lieve aumento

O3: Concentrazioni stazionarie

