



CEMEC

Centro Meteorologico e Climatologico
Unità Operativa Complessa Monitoraggio e CEMEC

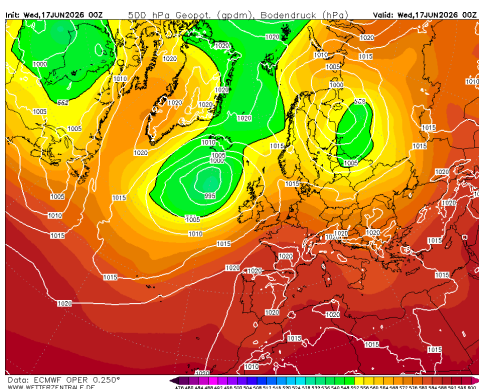
BOLLETTINO METEOAMBIENTALE QUALITA' DELL'ARIA

Emissione alle ore 16:00 ora locale (14:00 U.T.C.) del 17/06/2026 nr. A_168_2026



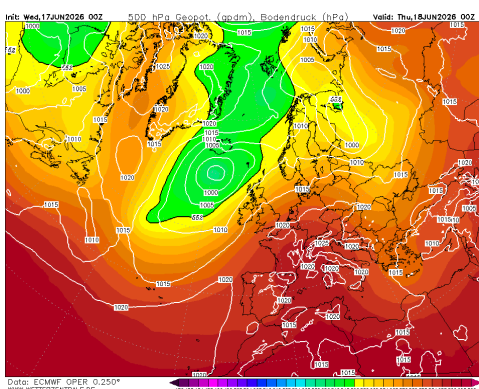
Unione Europea

SITUAZIONE SINOTTICA GENERALE



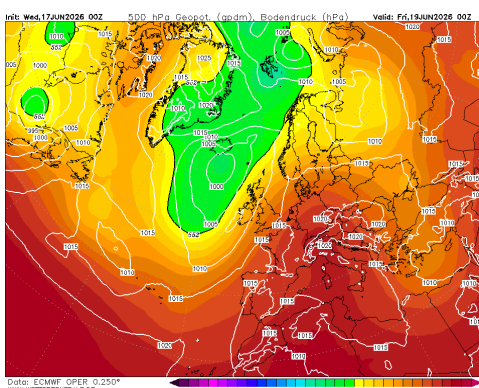
17/06/2026

La Campania sarà ubicata ai margini di un campo di alta pressione. Il cielo sarà poco nuvoloso con possibilità di isolati rovesci o temporali. I venti saranno da deboli a moderati variabili. Le condizioni atmosferiche saranno leggermente instabili, con limitato rimescolamento e limitato ricambio delle masse d'aria. Le concentrazioni di polveri sottili saranno basse e stazionarie, le concentrazioni di ozono saranno basse e stazionarie.



18/06/2026

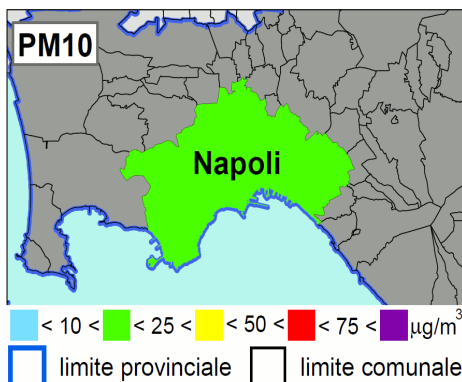
La Campania sarà ubicata ai margini di un campo di alta pressione. Il cielo sarà poco nuvoloso con possibilità di isolati rovesci o temporali. I venti saranno da deboli a moderati variabili. Le condizioni atmosferiche saranno leggermente stabili, con limitato rimescolamento e limitato ricambio delle masse d'aria. Le concentrazioni di polveri sottili saranno basse e stazionarie, le concentrazioni di ozono saranno basse e stazionarie.



19/06/2026

La Campania sarà ubicata ai margini di un campo di alta pressione. Il cielo sarà poco nuvoloso con possibilità di isolati rovesci o temporali. I venti saranno da deboli a moderati variabili. Le condizioni atmosferiche saranno leggermente stabili, con limitato rimescolamento e limitato ricambio delle masse d'aria. Le concentrazioni di polveri sottili saranno basse e stazionarie, le concentrazioni di ozono saranno basse e stazionarie.

Mapa di previsione delle linee di geopotenziale a 500 hPa e della temperatura dell'aria in quota a 850 hPa



17/06/2026

Venti: Da deboli a moderati variabili

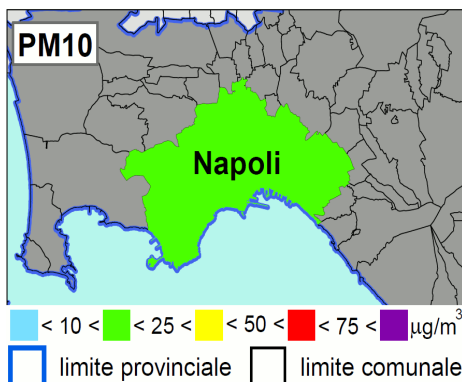
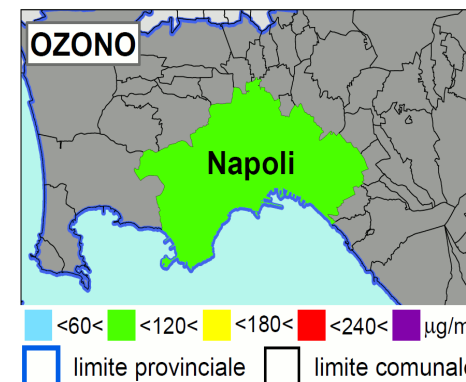
Temperature: Massima 31°C, minima 20°C

Precipitazioni: Assenti, con condizioni sfavorevoli all'abbattimento degli inquinanti

Emissioni: Superiori alla media giornaliera

PM10: Concentrazioni stazionarie

O3: Concentrazioni stazionarie



18/06/2026

Venti: Da deboli a moderati variabili

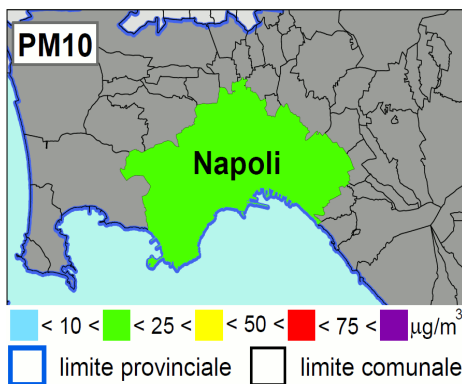
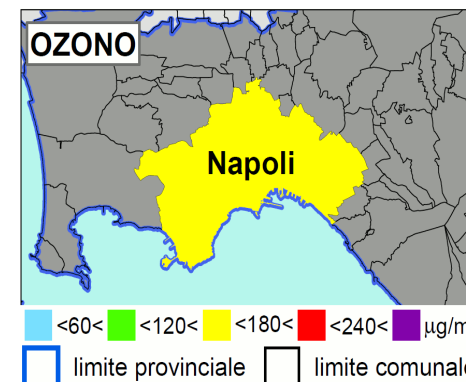
Temperature: Massima 33°C, minima 22°C

Precipitazioni: Assenti, con condizioni sfavorevoli all'abbattimento degli inquinanti

Emissioni: Superiori alla media giornaliera

PM10: Concentrazioni stazionarie

O3: Concentrazioni in aumento



19/06/2026

Venti: Da deboli a moderati variabili

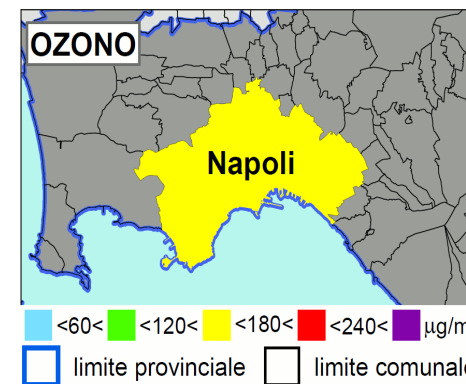
Temperature: Massima 32°C, minima 21°C

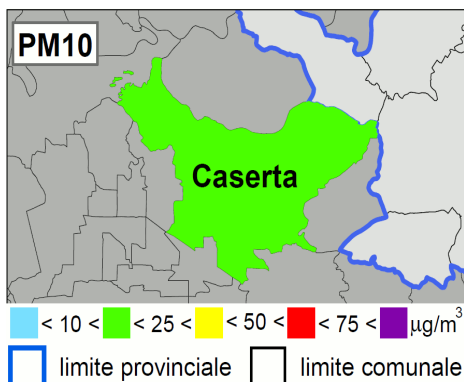
Precipitazioni: Assenti, con condizioni sfavorevoli all'abbattimento degli inquinanti

Emissioni: Superiori alla media giornaliera

PM10: Concentrazioni stazionarie

O3: Concentrazioni stazionarie





17/06/2026

Venti: Da deboli a moderati variabili

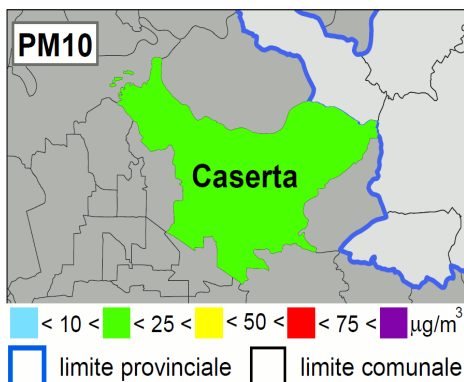
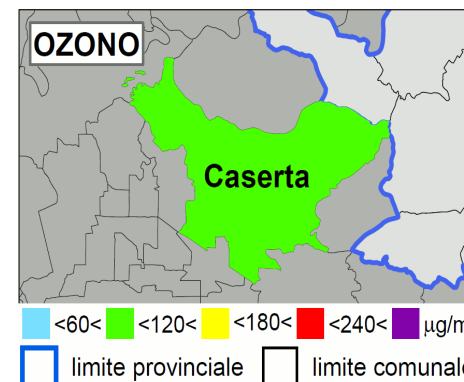
Temperature: Massima 33°C, minima 18°C

Precipitazioni: Assenti, con condizioni sfavorevoli all'abbattimento degli inquinanti

Emissioni: Superiori alla media giornaliera

PM10: Concentrazioni stazionarie

O3: Concentrazioni stazionarie



18/06/2026

Venti: Da deboli a moderati variabili

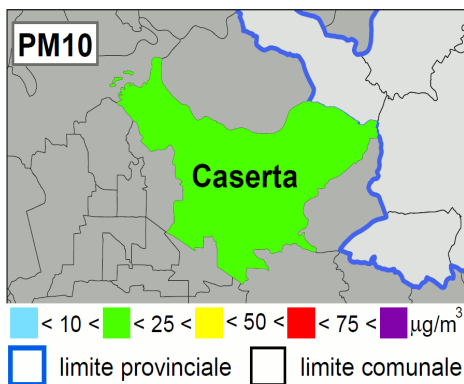
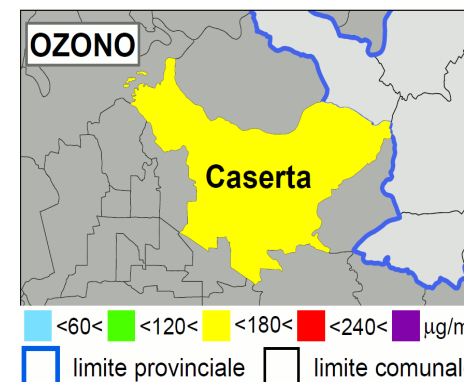
Temperature: Massima 35°C, minima 20°C

Precipitazioni: Assenti, con condizioni sfavorevoli all'abbattimento degli inquinanti

Emissioni: Superiori alla media giornaliera

PM10: Concentrazioni stazionarie

O3: Concentrazioni in aumento



19/06/2026

Venti: Da deboli a moderati variabili

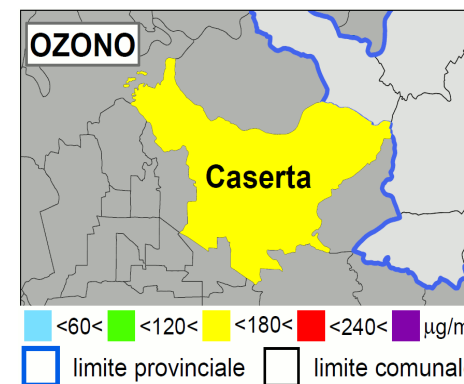
Temperature: Massima 35°C, minima 21°C

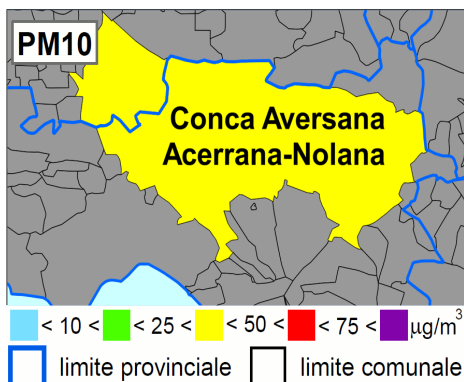
Precipitazioni: Assenti, con condizioni sfavorevoli all'abbattimento degli inquinanti

Emissioni: Superiori alla media giornaliera

PM10: Concentrazioni stazionarie

O3: Concentrazioni stazionarie





17/06/2026

Venti: Da deboli a moderati variabili

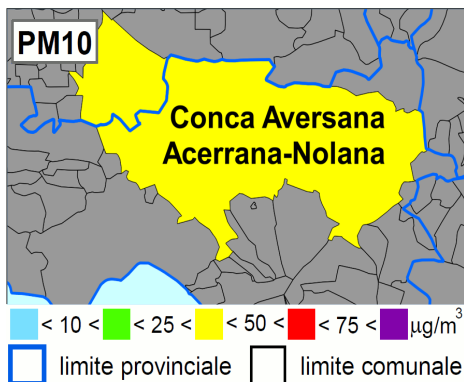
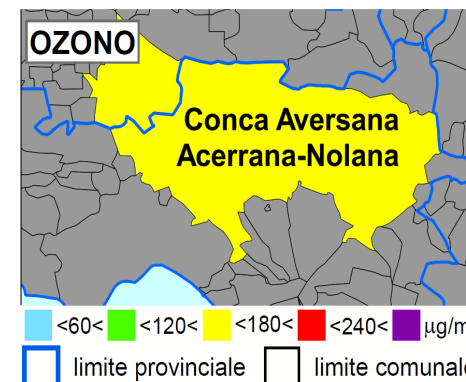
Temperature: Massima 33°C, minima 20°C

Precipitazioni: Assenti, con condizioni sfavorevoli all'abbattimento degli inquinanti

Emissioni: Superiori alla media giornaliera

PM10: Concentrazioni stazionarie

O3: Concentrazioni in aumento



18/06/2026

Venti: Da deboli a moderati variabili

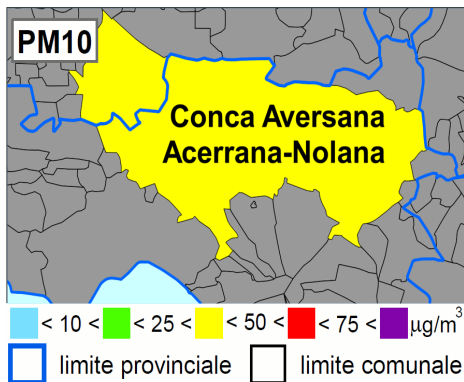
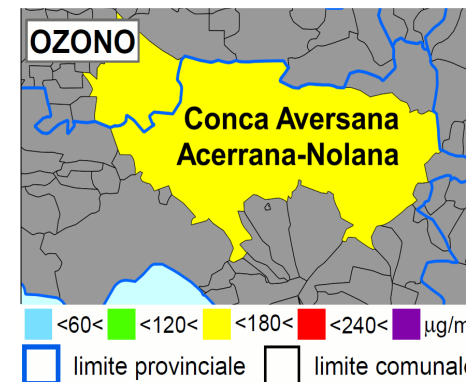
Temperature: Massima 35°C, minima 20°C

Precipitazioni: Assenti, con condizioni sfavorevoli all'abbattimento degli inquinanti

Emissioni: Superiori alla media giornaliera

PM10: Concentrazioni stazionarie

O3: Concentrazioni stazionarie



19/06/2026

Venti: Da deboli a moderati variabili

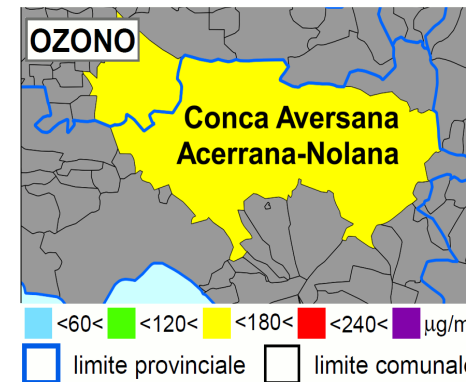
Temperature: Massima 35°C, minima 22°C

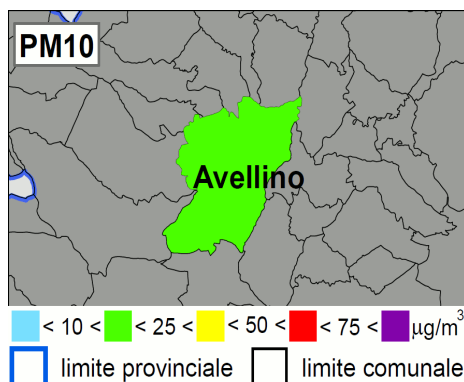
Precipitazioni: Assenti, con condizioni sfavorevoli all'abbattimento degli inquinanti

Emissioni: Superiori alla media giornaliera

PM10: Concentrazioni stazionarie

O3: Concentrazioni stazionarie





17/06/2026

Venti: Da deboli a moderati prevalentemente dai quadranti settentrionali

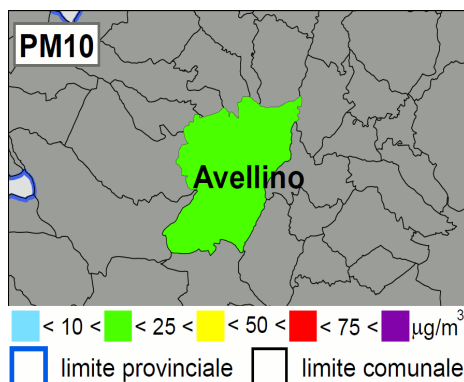
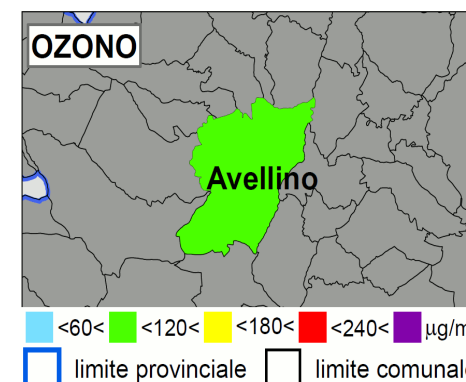
Temperature: Massima 32°C, minima 16°C

Precipitazioni: Deboli, con condizioni sfavorevoli all'abbattimento degli inquinanti

Emissioni: Superiori alla media giornaliera

PM10: Concentrazioni in lieve aumento

O3: Concentrazioni stazionarie



18/06/2026

Venti: Da deboli a moderati prevalentemente dai quadranti settentrionali

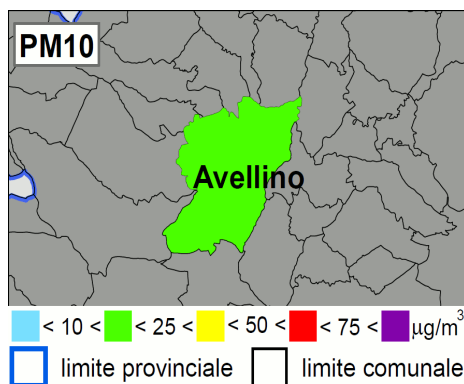
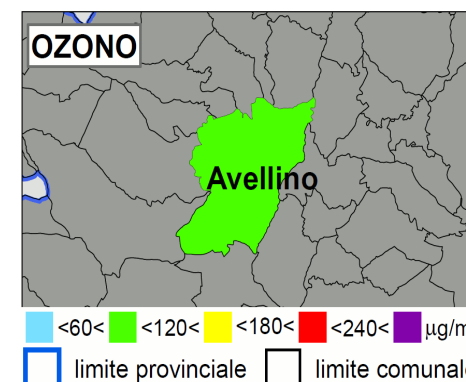
Temperature: Massima 33°C, minima 18°C

Precipitazioni: Assenti, con condizioni sfavorevoli all'abbattimento degli inquinanti

Emissioni: Superiori alla media giornaliera

PM10: Concentrazioni stazionarie

O3: Concentrazioni stazionarie



19/06/2026

Venti: Da deboli a moderati prevalentemente dai quadranti settentrionali

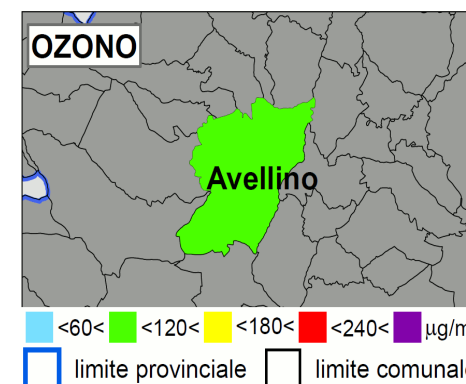
Temperature: Massima 34°C, minima 18°C

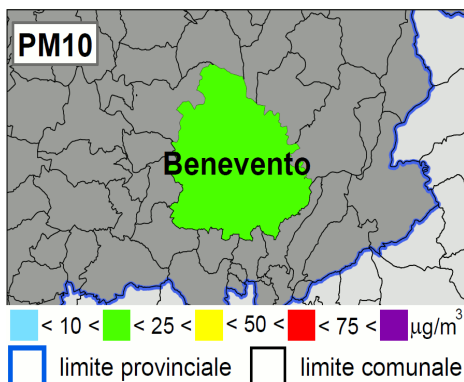
Precipitazioni: Assenti, con condizioni sfavorevoli all'abbattimento degli inquinanti

Emissioni: Superiori alla media giornaliera

PM10: Concentrazioni stazionarie

O3: Concentrazioni stazionarie





17/06/2026

Venti: Da deboli a moderati prevalentemente dai quadranti settentrionali

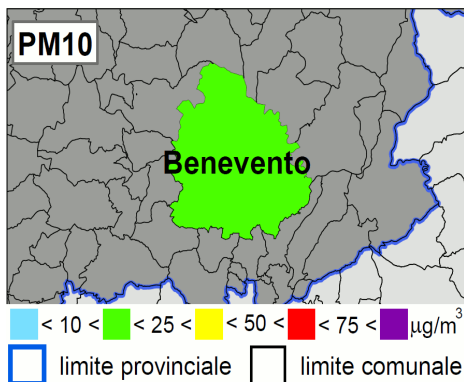
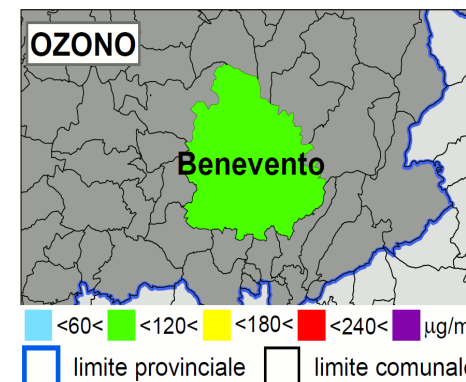
Temperature: Massima 34°C, minima 17°C

Precipitazioni: Deboli, con condizioni sfavorevoli all'abbattimento degli inquinanti

Emissioni: Superiori alla media giornaliera

PM10: Concentrazioni in lieve diminuzione

O3: Concentrazioni stazionarie



18/06/2026

Venti: Da deboli a moderati prevalentemente dai quadranti settentrionali

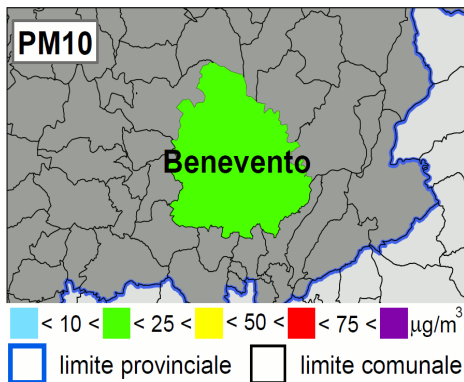
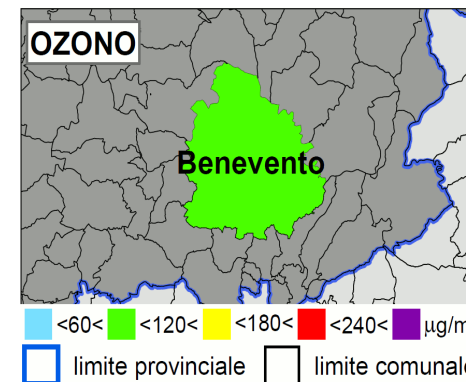
Temperature: Massima 35°C, minima 18°C

Precipitazioni: Assenti, con condizioni sfavorevoli all'abbattimento degli inquinanti

Emissioni: Superiori alla media giornaliera

PM10: Concentrazioni stazionarie

O3: Concentrazioni stazionarie



19/06/2026

Venti: Da deboli a moderati prevalentemente dai quadranti settentrionali

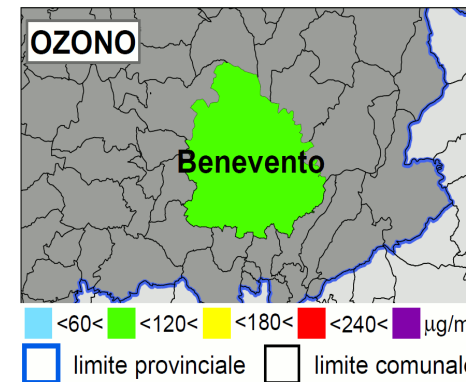
Temperature: Massima 36°C, minima 19°C

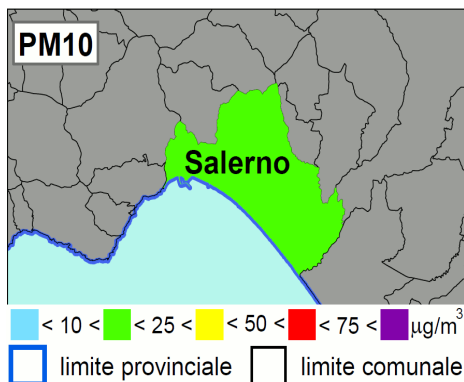
Precipitazioni: Assenti, con condizioni sfavorevoli all'abbattimento degli inquinanti

Emissioni: Superiori alla media giornaliera

PM10: Concentrazioni stazionarie

O3: Concentrazioni stazionarie





17/06/2026

Venti: Da deboli a moderati variabili

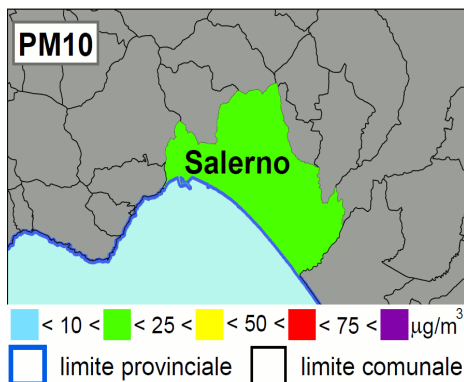
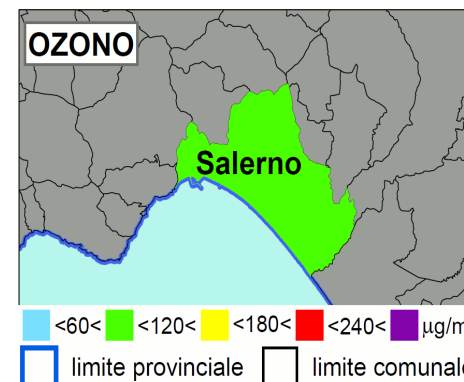
Temperature: Massima 31°C, minima 28°C

Precipitazioni: Assenti, con condizioni sfavorevoli all'abbattimento degli inquinanti

Emissioni: Superiori alla media giornaliera

PM10: Concentrazioni stazionarie

O3: Concentrazioni stazionarie



18/06/2026

Venti: Da deboli a moderati variabili

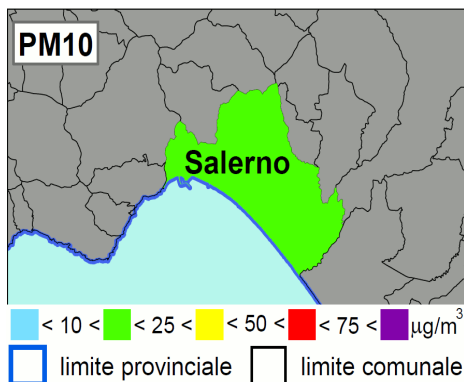
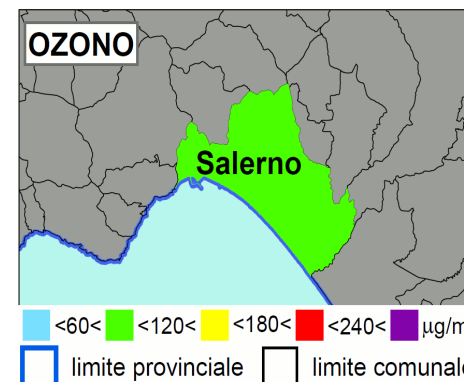
Temperature: Massima 30°C, minima 20°C

Precipitazioni: Assenti, con condizioni sfavorevoli all'abbattimento degli inquinanti

Emissioni: Superiori alla media giornaliera

PM10: Concentrazioni stazionarie

O3: Concentrazioni stazionarie



19/06/2026

Venti: Deboli variabili

Temperature: Massima 31°C, minima 21°C

Precipitazioni: Assenti, con condizioni sfavorevoli all'abbattimento degli inquinanti

Emissioni: Superiori alla media giornaliera

PM10: Concentrazioni stazionarie

O3: Concentrazioni stazionarie

