



CEMEC

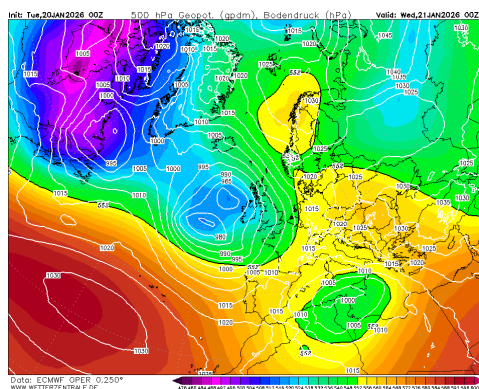
Centro Meteorologico e Climatologico
Unità Operativa Complessa Monitoraggio e CEMEC

BOLLETTINO METEOAMBIENTALE QUALITA' DELL'ARIA

Emissione alle ore 15:00 ora locale (14:00 U.T.C.) del 21/01/2026 nr. A_21_2026

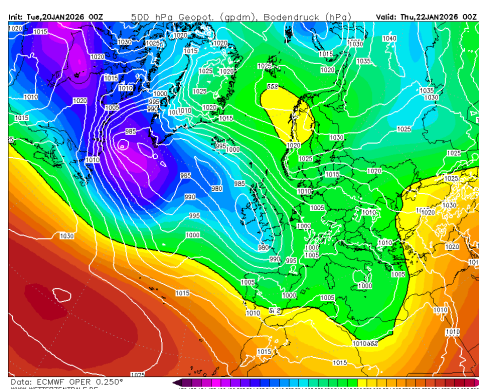


SITUAZIONE SINOTTICA GENERALE



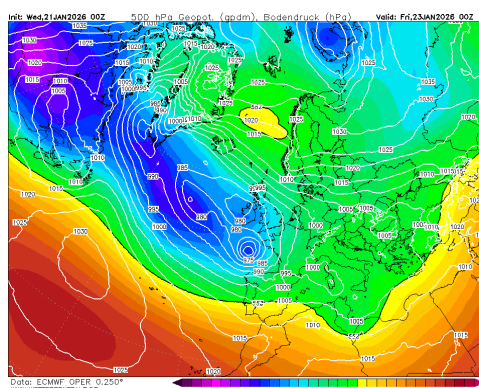
21/01/2026

La Campania sarà ubicata ai margini di un campo di bassa pressione. Le condizioni atmosferiche saranno leggermente instabili, con parziale rimescolamento e parziale ricambio delle masse d'aria. Il cielo sarà nuvoloso con isolate precipitazioni. I venti saranno moderati provenienti prevalentemente dai quadranti nordorientali. Le concentrazioni di polveri sottili saranno molto basse e in stazionarie, le concentrazioni di ozono saranno basse e stazionarie.



22/01/2026

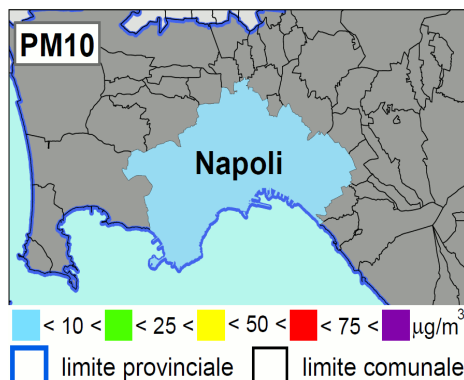
La Campania sarà ubicata all'interno di un campo di bassa pressione. Le condizioni atmosferiche saranno leggermente instabili, con limitato rimescolamento e scarso ricambio delle masse d'aria. Il cielo sarà poco nuvoloso con isolate precipitazioni. I venti saranno deboli provenienti dai quadranti settentrionali. Le concentrazioni di polveri sottili saranno basse e in aumento con leggera influenza di polveri desertiche, le concentrazioni di ozono saranno basse e in lieve diminuzione.



23/01/2026

La Campania sarà ubicata all'interno di un campo di bassa pressione. Le condizioni atmosferiche saranno leggermente instabili, con limitato rimescolamento e scarso ricambio delle masse d'aria. Il cielo sarà poco nuvoloso con isolate precipitazioni. I venti saranno deboli e variabili. Le concentrazioni di polveri sottili saranno basse e in lieve aumento, le concentrazioni di ozono saranno basse e stazionarie.

Mappa di previsione delle linee di geopotenziale a 500 hPa e della temperatura dell'aria in quota a 850 hPa



21/01/2026

Venti: Moderati prevalentemente dai quadranti nordorientali.

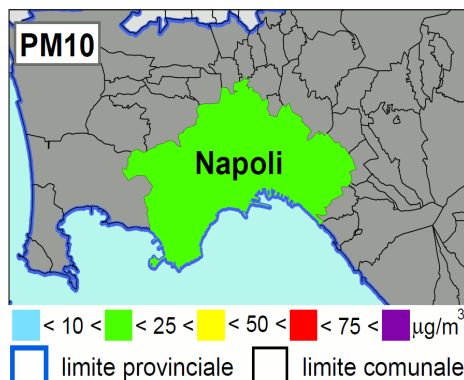
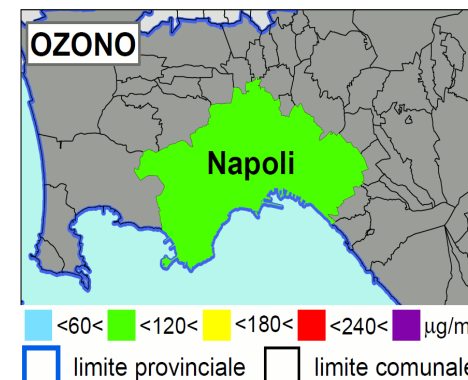
Temperature: Massima 11°C, minima 7°C

Precipitazioni: Assenti, con condizioni sfavorevoli all'abbattimento degli inquinanti

Emissioni: Molto superiori alla media giornaliera

PM10: Concentrazioni in lieve diminuzione

O3: Concentrazioni in lieve diminuzione



22/01/2026

Venti: Deboli prevalentemente dai quadranti nordorientali.

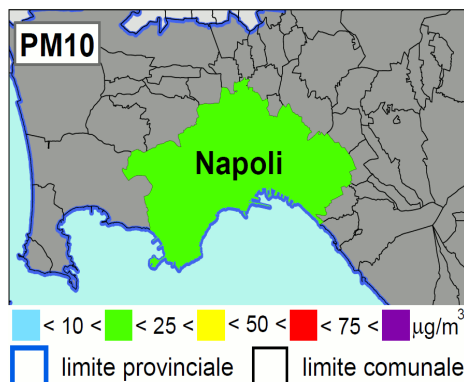
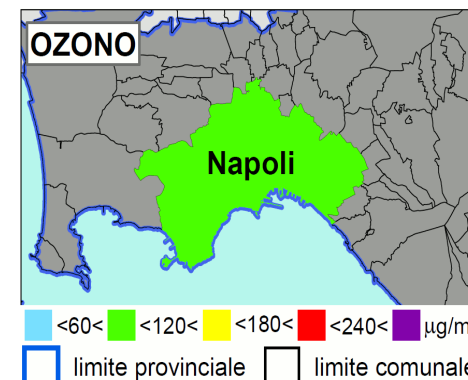
Temperature: Massima 14°C, minima 8°C

Precipitazioni: Assenti, con condizioni sfavorevoli all'abbattimento degli inquinanti

Emissioni: Superiori alla media giornaliera

PM10: Concentrazioni in aumento

O3: Concentrazioni in lieve diminuzione



23/01/2026

Venti: Deboli con direzione variabile

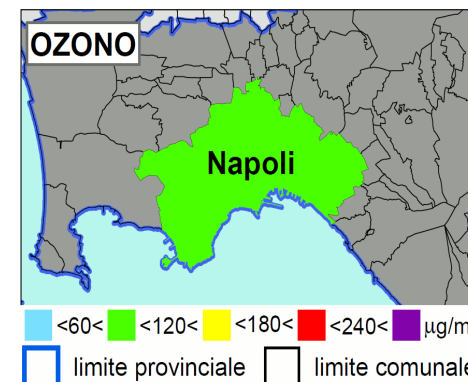
Temperature: Massima 14°C, minima 8°C

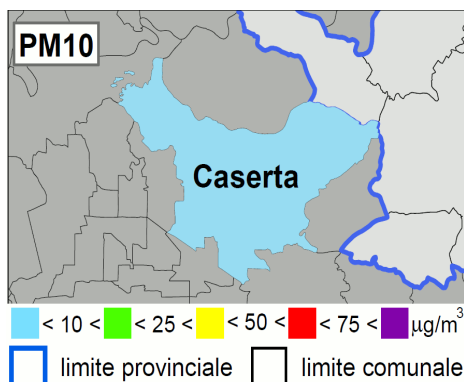
Precipitazioni: Assenti, con condizioni sfavorevoli all'abbattimento degli inquinanti

Emissioni: Superiori alla media giornaliera

PM10: Concentrazioni stazionarie

O3: concentrazione in lieve aumento





21/01/2026

Venti: Moderati prevalentemente dai quadranti nord-orientali

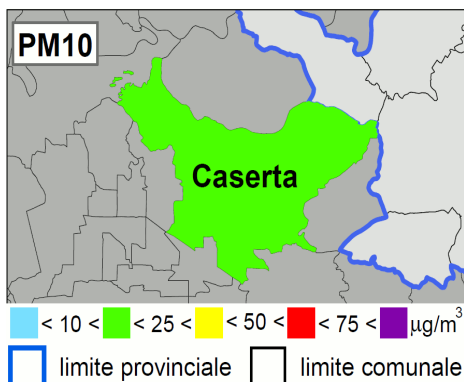
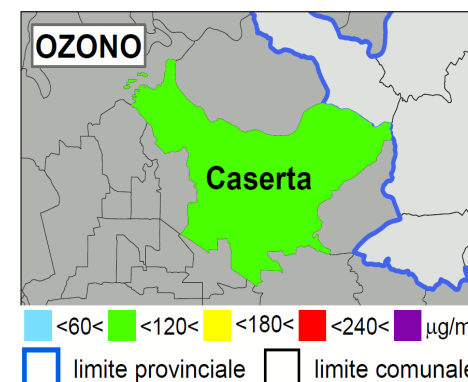
Temperature: Massima 10°C, minima 6°C

Precipitazioni: Assenti, con condizioni sfavorevoli all'abbattimento degli inquinanti

Emissioni: Molto superiori alla media giornaliera

PM10: Concentrazioni in lieve diminuzione

O3: Concentrazioni stazionarie



22/01/2026

Venti: Deboli con direzione variabile

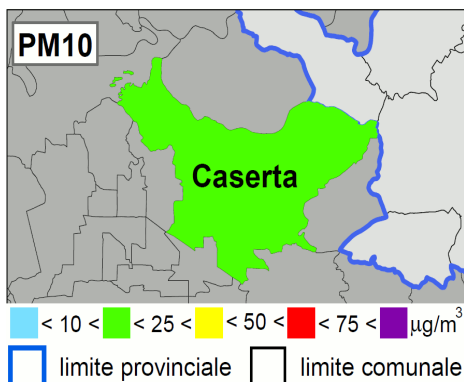
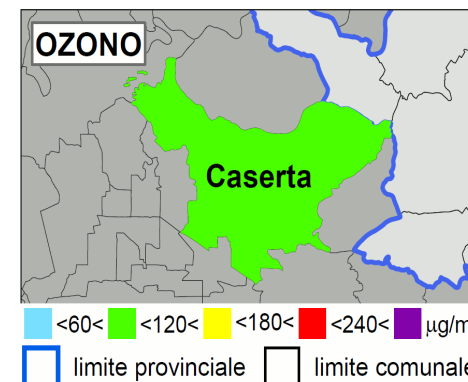
Temperature: Massima 14°C, minima 7°C

Precipitazioni: Assenti, con condizioni sfavorevoli all'abbattimento degli inquinanti

Emissioni: Superiori alla media giornaliera

PM10: Concentrazioni in aumento

O3: Concentrazioni in lieve diminuzione



23/01/2026

Venti: Deboli prevalentemente dai quadranti orientali

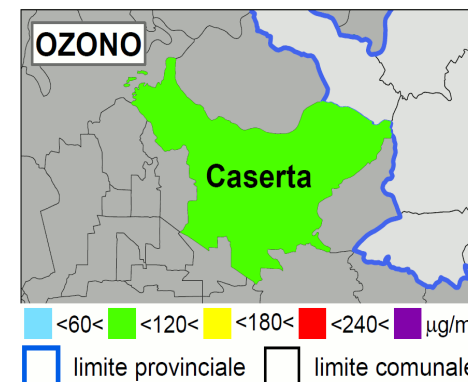
Temperature: Massima 13°C, minima 6°C

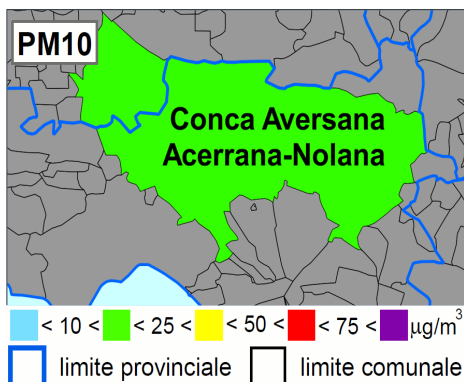
Precipitazioni: Assenti, con condizioni sfavorevoli all'abbattimento degli inquinanti

Emissioni: Superiori alla media giornaliera

PM10: Concentrazioni stazionarie

O3: Concentrazioni stazionarie





21/01/2026

Venti: Moderati prevalentemente dai quadranti nordorientali

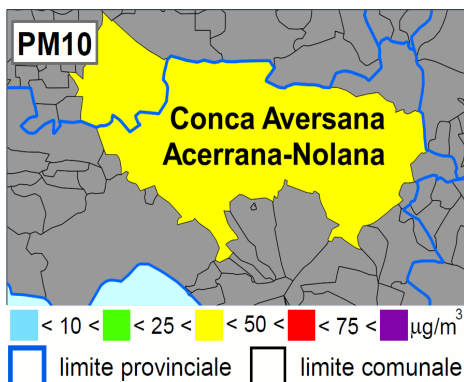
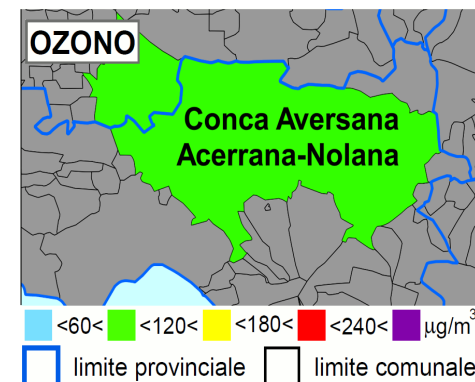
Temperature: Massima 10°C, minima 7°C

Precipitazioni: Assenti, con condizioni sfavorevoli all'abbattimento degli inquinanti

Emissioni: Molto superiori alla media giornaliera

PM10: Concentrazioni in lieve aumento

O3: Concentrazioni stazionarie



22/01/2026

Venti: Deboli con direzione variabile

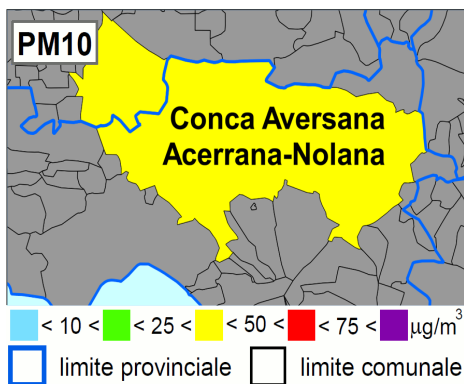
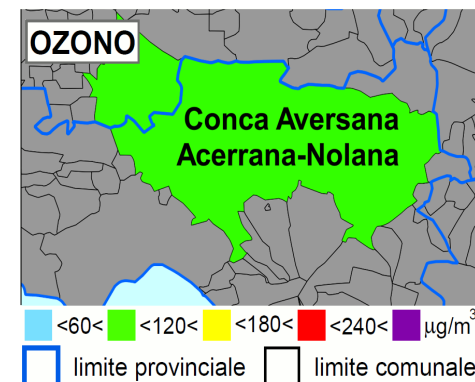
Temperature: Massima 14°C, minima 8°C

Precipitazioni: Assenti, con condizioni sfavorevoli all'abbattimento degli inquinanti

Emissioni: Superiori alla media giornaliera

PM10: Concentrazioni aumento

O3: Concentrazioni in lieve diminuzione



23/01/2026

Venti: Deboli con direzione variabile

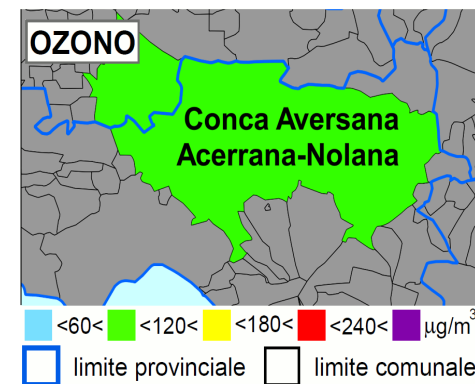
Temperature: Massima 14°C, minima 7°C

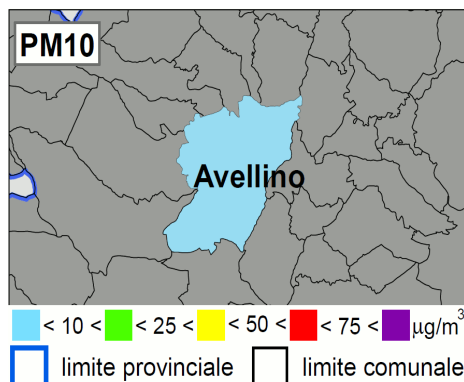
Precipitazioni: Assenti, con condizioni sfavorevoli all'abbattimento degli inquinanti

Emissioni: Superiori alla media giornaliera

PM10: Concentrazioni stazionarie

O3: Concentrazioni in lieve aumento





21/01/2026

Venti: Moderati prevalentemente dai quadranti nordorientali

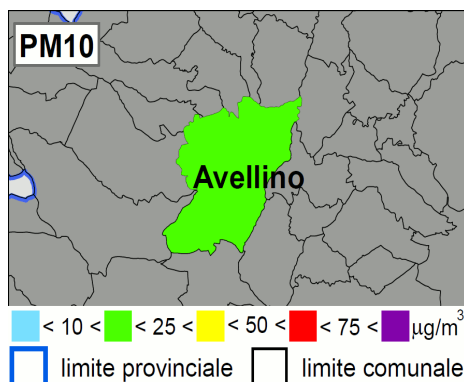
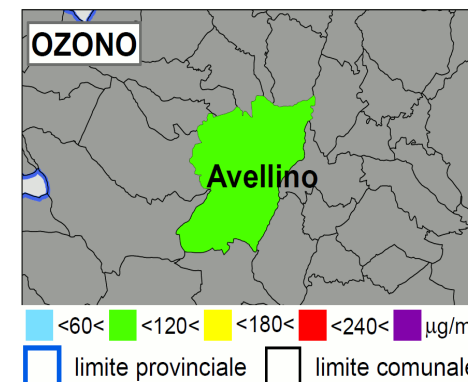
Temperature: Massima 7°C, minima 3°C

Precipitazioni: Assenti, con condizioni sfavorevoli all'abbattimento degli inquinanti

Emissioni: Molto superiori alla media giornaliera

PM10: Concentrazioni stazionarie

O3: Concentrazioni in lieve diminuzione



22/01/2026

Venti: Deboli con direzione variabile

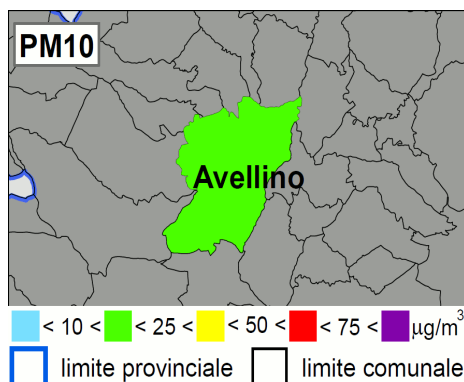
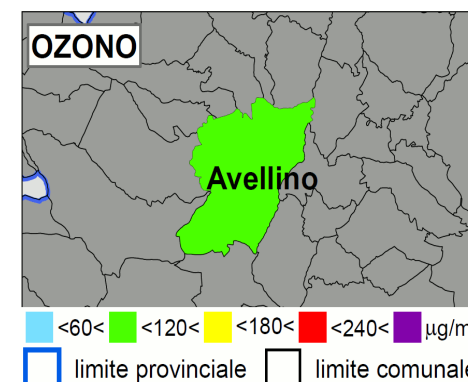
Temperature: Massima 12°C, minima 6°C

Precipitazioni: Assenti, con condizioni sfavorevoli all'abbattimento degli inquinanti

Emissioni: Superiori alla media giornaliera

PM10: Concentrazioni in aumento

O3: Concentrazioni in lieve diminuzione



23/01/2026

Venti: Deboli prevalentemente dai quadranti meridionali

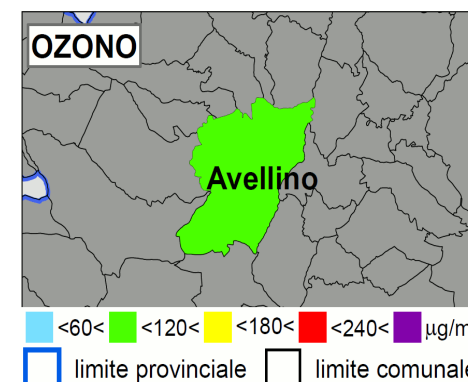
Temperature: Massima 12°C, minima 5°C

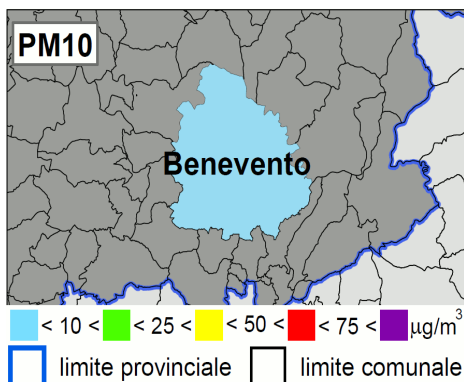
Precipitazioni: Assenti, con condizioni sfavorevoli all'abbattimento degli inquinanti

Emissioni: Superiori alla media giornaliera

PM10: Concentrazioni stazionarie

O3: Concentrazioni in lieve aumento





21/01/2026

Venti: Deboli prevalentemente dai quadranti nordorientali

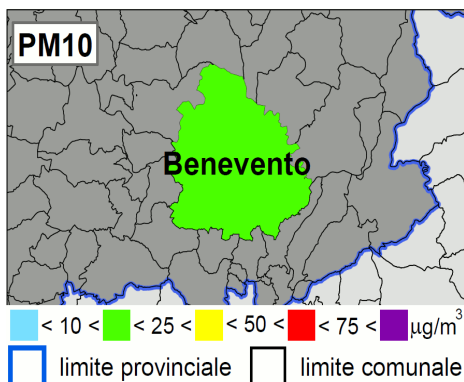
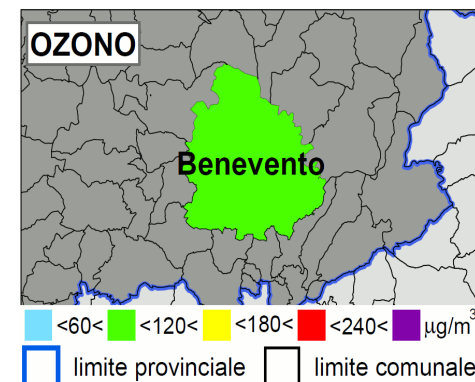
Temperature: Massima 9°C, minima 5°C

Precipitazioni: Assenti, con condizioni sfavorevoli all'abbattimento degli inquinanti

Emissioni: Molto superiori alla media giornaliera

PM10: Concentrazioni stazionarie

O3: Concentrazioni stazionarie



22/01/2026

Venti: Deboli con direzione variabile

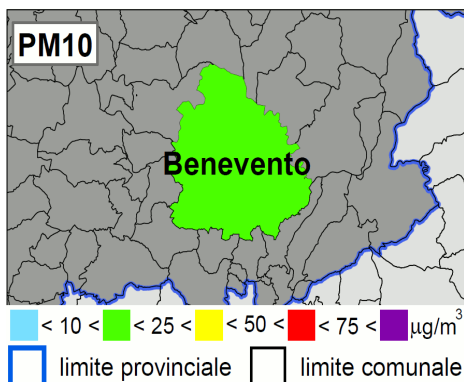
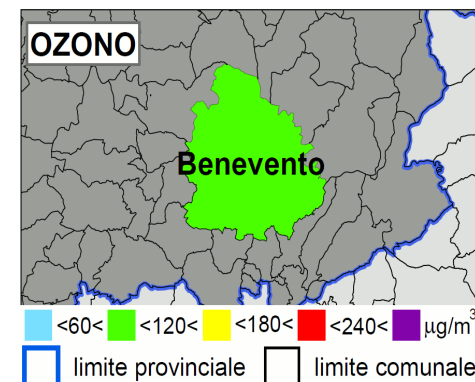
Temperature: Massima 13°C, minima 6°C

Precipitazioni: Assenti, con condizioni sfavorevoli all'abbattimento degli inquinanti

Emissioni: Superiori alla media giornaliera

PM10: Concentrazioni in aumento

O3: Concentrazioni in lieve diminuzione



23/01/2026

Venti: Deboli con direzione variabile

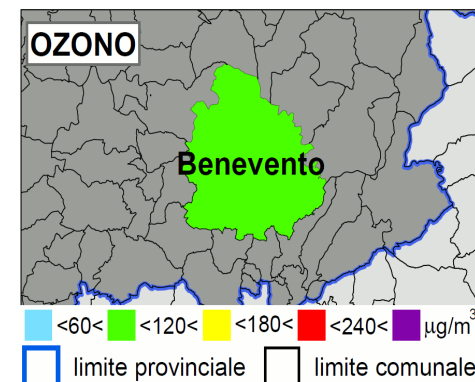
Temperature: Massima 13°C, minima 4°C

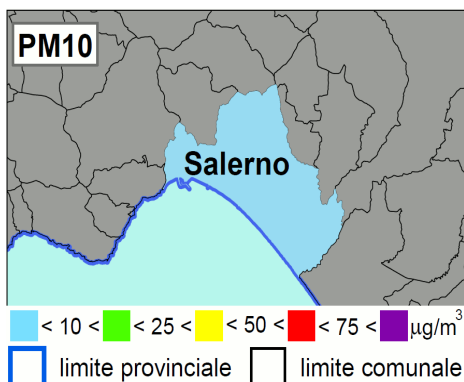
Precipitazioni: Assenti, con condizioni sfavorevoli all'abbattimento degli inquinanti

Emissioni: Superiori alla media giornaliera

PM10: Concentrazioni in lieve aumento

O3: Concentrazioni stazionarie





21/01/2026

Venti: Deboli prevalentemente dai quadranti settentrionali

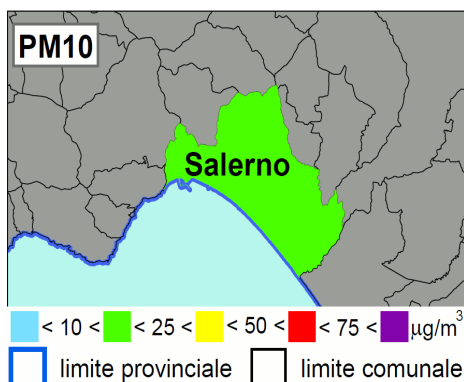
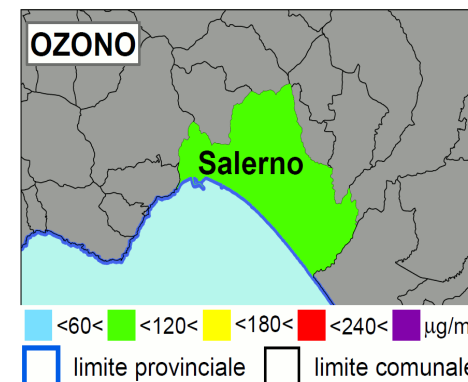
Temperature: Massima 12°C, minima 7°C

Precipitazioni: Assenti, con condizioni sfavorevoli all'abbattimento degli inquinanti

Emissioni: Superiori alla media giornaliera

PM10: Concentrazioni stazionarie

O3: Concentrazioni stazionarie



22/01/2026

Venti: Deboli con direzione variabile

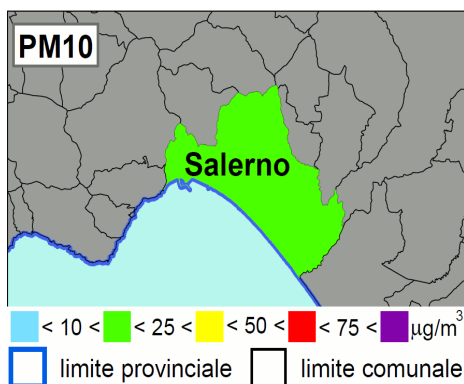
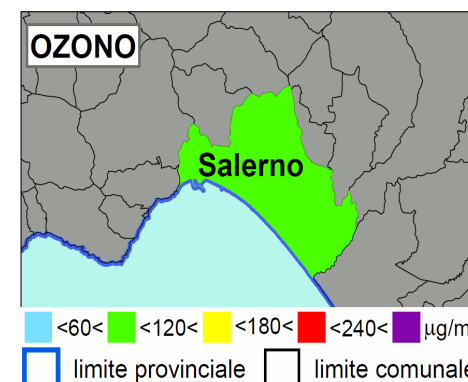
Temperature: Massima 14°C, minima 10°C

Precipitazioni: Assenti, con condizioni sfavorevoli all'abbattimento degli inquinanti

Emissioni: Superiori alla media giornaliera

PM10: Concentrazioni in aumento

O3: Concentrazioni in diminuzione



23/01/2026

Venti: Deboli con direzione variabile

Temperature: Massima 14°C, minima 9°C

Precipitazioni: Assenti, con condizioni sfavorevoli all'abbattimento degli inquinanti

Emissioni: Superiori alla media giornaliera

PM10: Concentrazioni stazionarie

O3: Concentrazioni in lieve aumento

