



CEMEC

Centro Meteorologico e Climatologico
Unità Operativa Complessa Monitoraggio e CEMEC

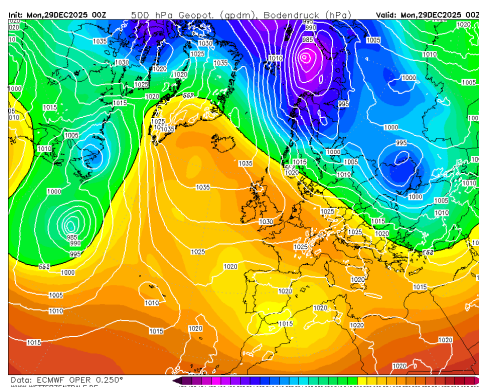
BOLLETTINO METEOAMBIENTALE QUALITA' DELL'ARIA

Emissione alle ore 15:28 ora locale (14:28 U.T.C.) del 29/12/2025 nr. A_363_2025



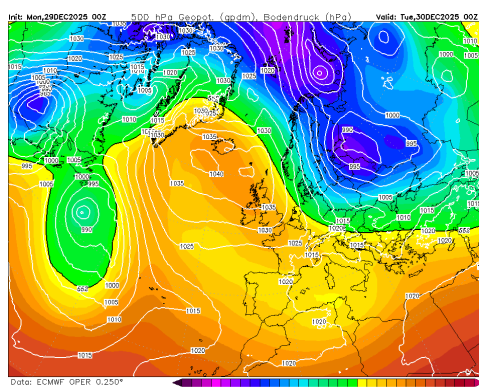
Unione Europea

SITUAZIONE SINOTTICA GENERALE



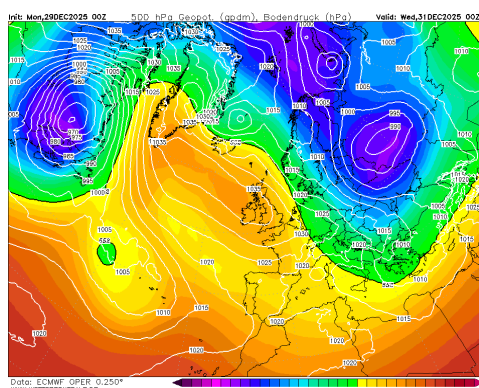
29/12/2025

La Campania sarà ubicata ai margini di un campo di alta pressione. Le condizioni atmosferiche saranno leggermente instabili, con limitato rimescolamento e limitato ricambio delle masse d'aria. Il cielo sarà poco nuvoloso in assenza di precipitazioni. I venti saranno deboli provenienti prevalentemente dai quadranti settentrionali. Le concentrazioni di polveri sottili saranno intermedie e in lieve aumento, le concentrazioni di ozono saranno basse e in lieve aumento.



30/12/2025

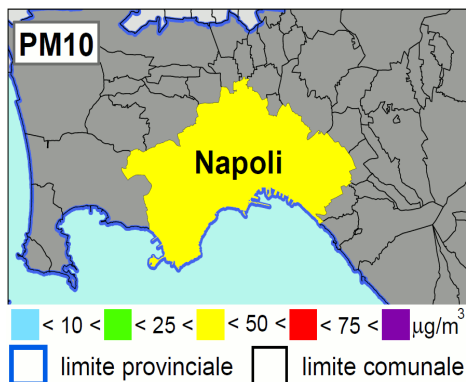
La Campania sarà ubicata ai margini di un campo di alta pressione. Le condizioni atmosferiche saranno moderatamente stabili, con limitato rimescolamento e limitato ricambio delle masse d'aria. Il cielo sarà poco nuvoloso in assenza di precipitazioni. I venti saranno da deboli a moderati provenienti prevalentemente dai quadranti settentrionali. Le concentrazioni di polveri sottili saranno intermedie e in lieve diminuzione, le concentrazioni di ozono saranno basse e stazionarie.



31/12/2025

La Campania sarà ubicata ai margini di un campo di bassa pressione. Le condizioni atmosferiche saranno leggermente instabili, con limitato rimescolamento e limitato ricambio delle masse d'aria. Il cielo sarà poco nuvoloso in assenza di precipitazioni. I venti saranno moderati provenienti prevalentemente dai quadranti settentrionali. Le concentrazioni di polveri sottili saranno intermedie e stazionarie, le concentrazioni di ozono saranno basse e stazionarie.

Mappa di previsione delle linee di geopotenziale a 500 hPa e della temperatura dell'aria in quota a 850 hPa



29/12/2025

Venti: Deboli provenienti prevalentemente dai quadranti settentrionali

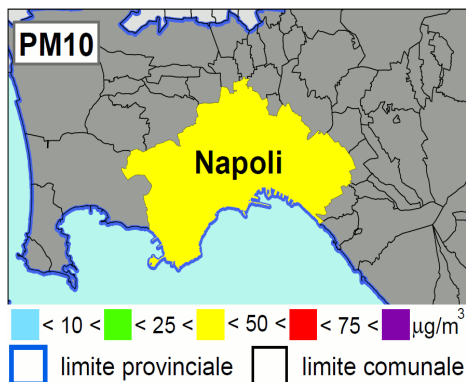
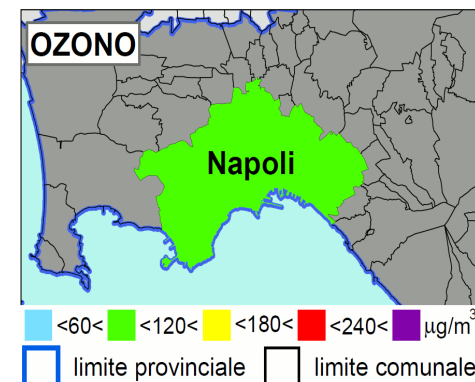
Temperature: Massima 14°C, minima 8°C

Precipitazioni: Assenti, con condizioni sfavorevoli all'abbattimento degli inquinanti

Emissioni: Superiori alla media giornaliera

PM10: Concentrazioni in aumento

O3: Concentrazioni in lieve aumento



30/12/2025

Venti: Deboli provenienti prevalentemente dai quadranti settentrionali

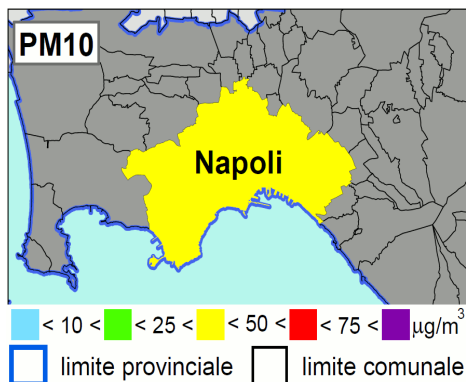
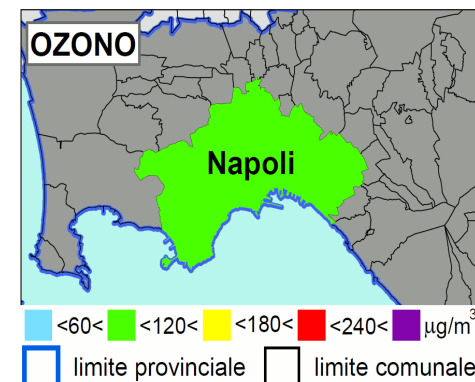
Temperature: Massima 13°C, minima 6°C

Precipitazioni: Assenti, con condizioni sfavorevoli all'abbattimento degli inquinanti

Emissioni: Superiori alla media giornaliera

PM10: Concentrazioni in lieve diminuzione

O3: Concentrazioni stazionarie



31/12/2025

Venti: Da deboli a moderati provenienti prevalentemente dai quadranti settentrionali

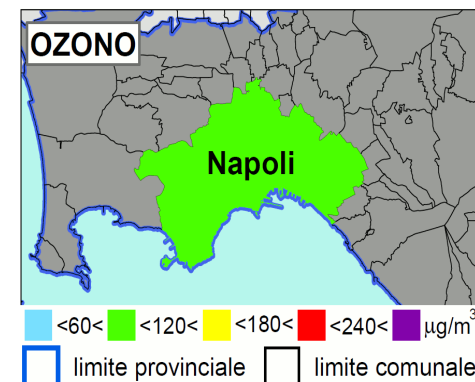
Temperature: Massima 13°C, minima 6°C

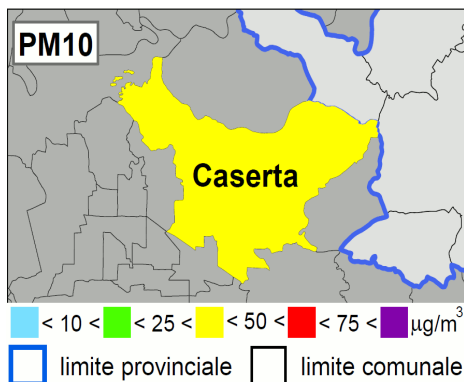
Precipitazioni: Assenti, con condizioni sfavorevoli all'abbattimento degli inquinanti

Emissioni: Prossime alla media giornaliera

PM10: Concentrazioni in lieve aumento

O3: Concentrazioni in lieve aumento





29/12/2025

Venti: Deboli variabili

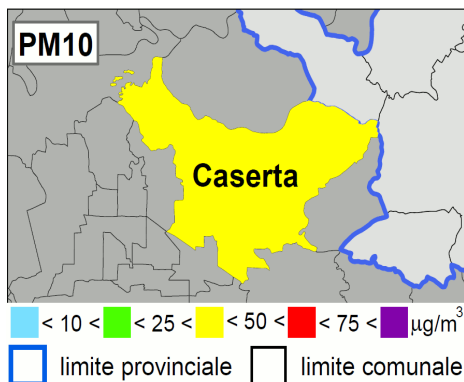
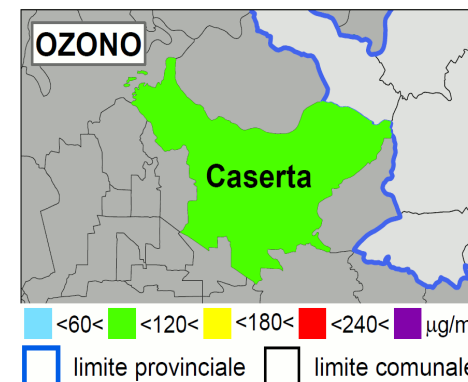
Temperature: Massima 13°C, minima 4°C

Precipitazioni: Assenti, con condizioni sfavorevoli all'abbattimento degli inquinanti

Emissioni: Superiori alla media giornaliera

PM10: Concentrazioni in aumento

O3: Concentrazioni in lieve diminuzione



30/12/2025

Venti: Da deboli a moderati variabili

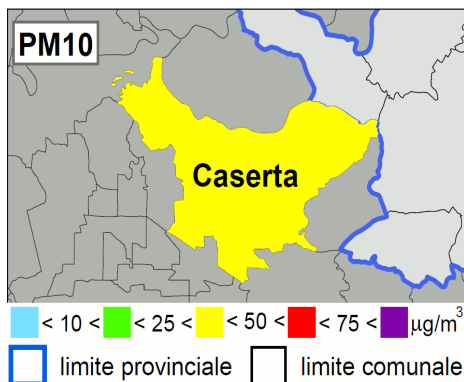
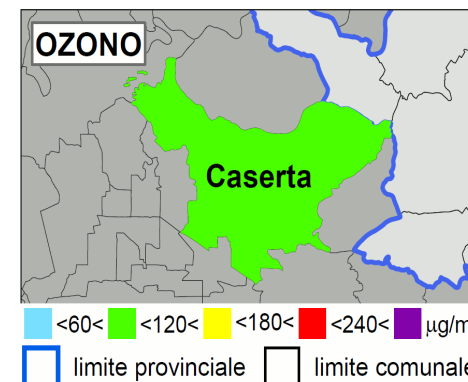
Temperature: Massima 12°C, minima 4°C

Precipitazioni: Assenti, con condizioni sfavorevoli all'abbattimento degli inquinanti

Emissioni: Superiori alla media giornaliera

PM10: Concentrazioni in lieve diminuzione

O3: Concentrazioni stazionarie



31/12/2025

Venti: Moderati provenienti prevalentemente dai quadranti settentrionali

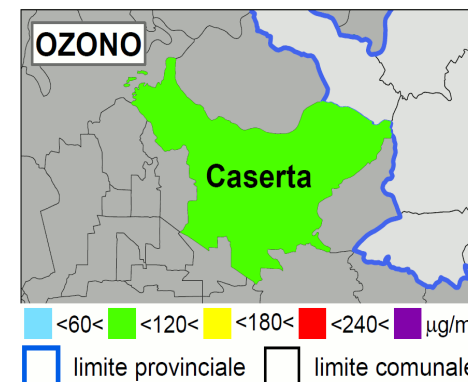
Temperature: Massima 8°C, minima 0°C

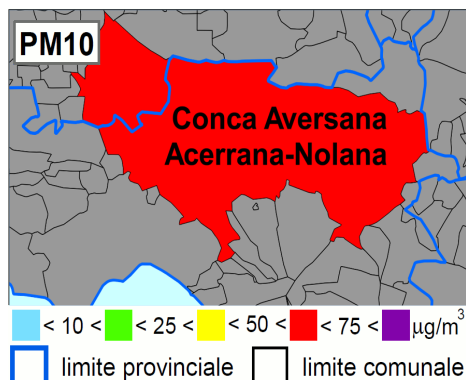
Precipitazioni: Assenti, con condizioni sfavorevoli all'abbattimento degli inquinanti

Emissioni: Superiori alla media giornaliera

PM10: Concentrazioni stazionarie

O3: Concentrazioni stazionarie





29/12/2025

Venti: Deboli provenienti prevalentemente dai quadranti settentrionali

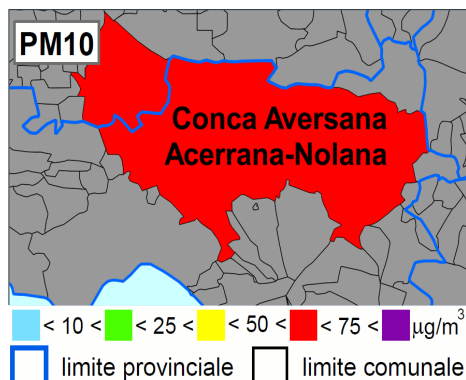
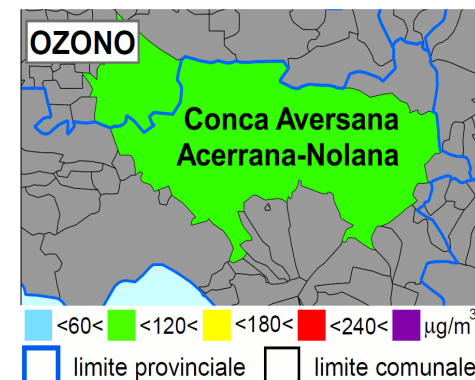
Temperature: Massima 14°C, minima 4°C

Precipitazioni: Assenti, con condizioni sfavorevoli all'abbattimento degli inquinanti

Emissioni: Superiori alla media giornaliera

PM10: Concentrazioni in aumento

O3: Concentrazioni in lieve aumento



30/12/2025

Venti: Deboli provenienti prevalentemente dai quadranti settentrionali

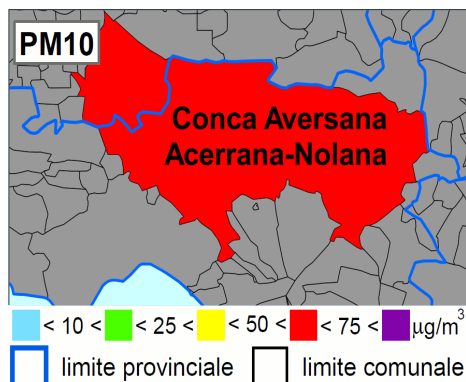
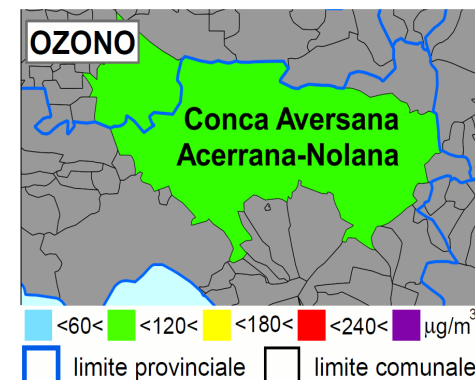
Temperature: Massima 13°C, minima 5°C

Precipitazioni: Assenti, con condizioni sfavorevoli all'abbattimento degli inquinanti

Emissioni: Superiori alla media giornaliera

PM10: Concentrazioni in lieve diminuzione

O3: Concentrazioni stazionarie



31/12/2025

Venti: Moderati provenienti prevalentemente dai quadranti settentrionali

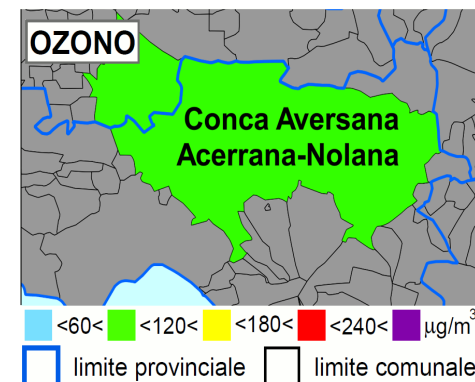
Temperature: Massima 8°C, minima 0°C

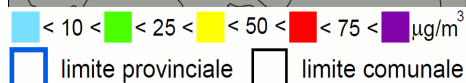
Precipitazioni: Assenti, con condizioni sfavorevoli all'abbattimento degli inquinanti

Emissioni: Superiori alla media giornaliera

PM10: Concentrazioni stazionarie

O3: Concentrazioni in live aumento





29/12/2025

Venti: Deboli provenienti prevalentemente dai quadranti meridionali

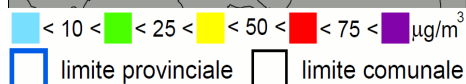
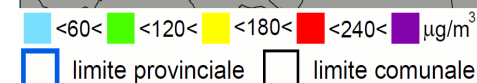
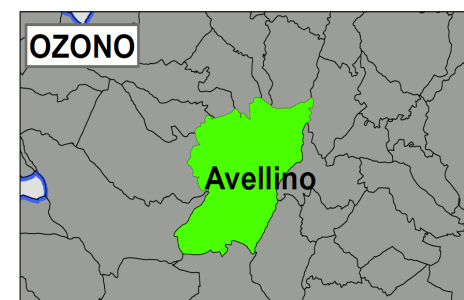
Temperature: Massima 12°C, minima 0°C

Precipitazioni: Assenti, con condizioni sfavorevoli all'abbattimento degli inquinanti

Emissioni: Superiori alla media giornaliera

PM10: Concentrazioni in lieve aumento

O3: Concentrazioni stazionarie



30/12/2025

Venti: Deboli variabili

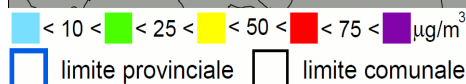
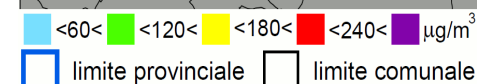
Temperature: Massima 11°C, minima 4°C

Precipitazioni: Assenti, con condizioni sfavorevoli all'abbattimento degli inquinanti

Emissioni: Molto superiori alla media giornaliera

PM10: Concentrazioni in lieve diminuzione

O3: Concentrazioni stazionarie



31/12/2025

Venti: Moderati provenienti prevalentemente dai quadranti settentrionali

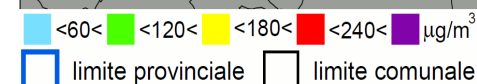
Temperature: Massima 6°C, minima -2°C

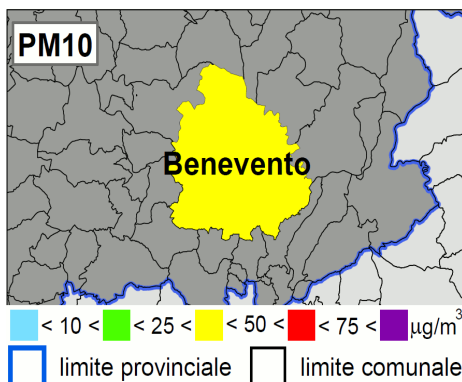
Precipitazioni: Assenti, con condizioni sfavorevoli all'abbattimento degli inquinanti

Emissioni: Superiori alla media giornaliera

PM10: Concentrazioni in aumento

O3: Concentrazioni stazionarie





29/12/2025

Venti: Deboli variabili

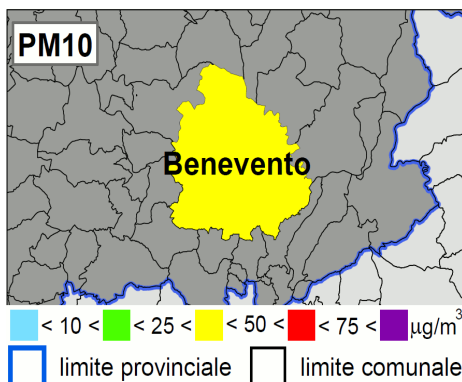
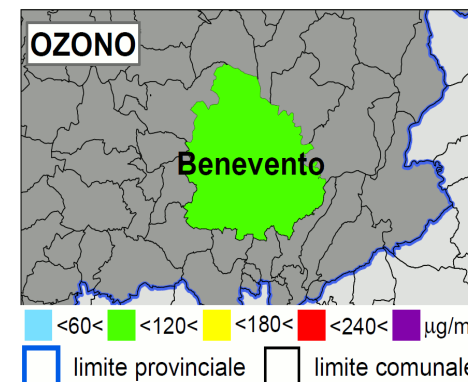
Temperature: Massima 11°C, minima -1°C

Precipitazioni: Assenti, con condizioni sfavorevoli all'abbattimento degli inquinanti

Emissioni: Molto superiori alla media giornaliera

PM10: Concentrazioni in aumento

O3: Concentrazioni stazionarie



30/12/2025

Venti: Deboli variabili

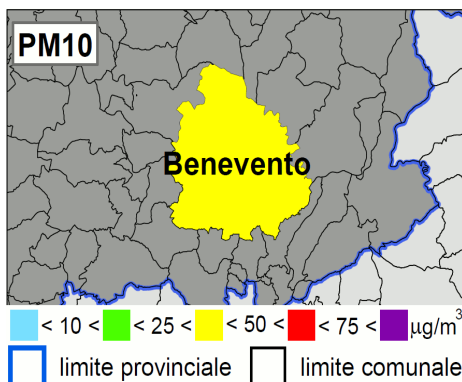
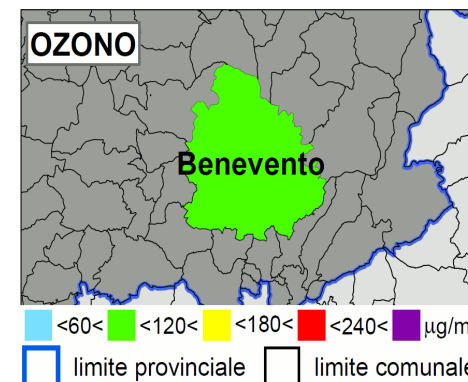
Temperature: Massima 12°C, minima 2°C

Precipitazioni: Assenti, con condizioni sfavorevoli all'abbattimento degli inquinanti

Emissioni: Superiori alla media giornaliera

PM10: Concentrazioni in lieve diminuzione

O3: Concentrazioni stazionarie



31/12/2025

Venti: Deboli variabili

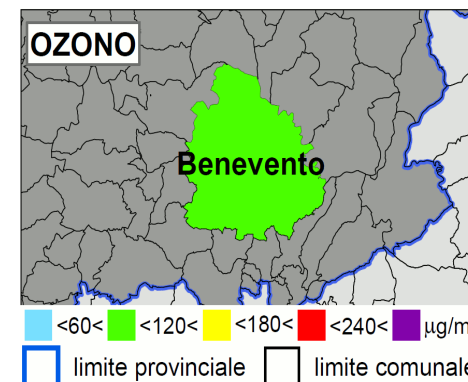
Temperature: Massima 7°C, minima -2°C

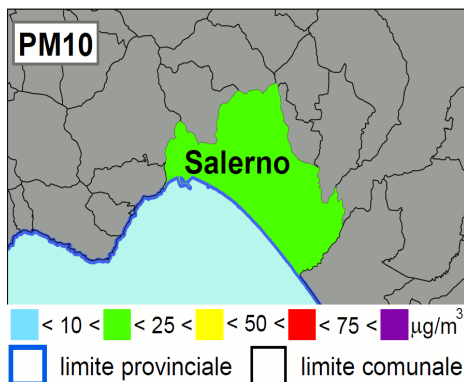
Precipitazioni: Assenti, con condizioni sfavorevoli all'abbattimento degli inquinanti

Emissioni: Prossime alla media giornaliera

PM10: Concentrazioni in lieve diminuzione

O3: Concentrazioni stazionarie





29/12/2025

Venti: Deboli provenienti prevalentemente dai quadranti settentrionali

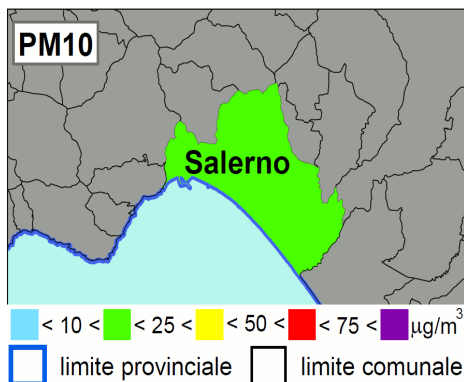
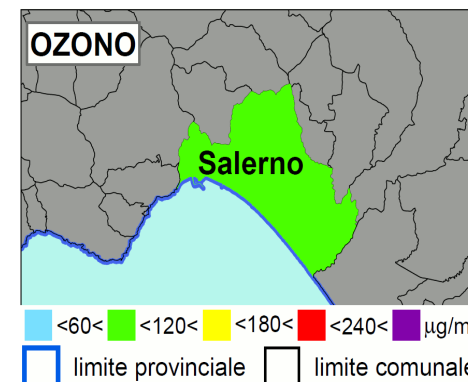
Temperature: Massima 14°C, minima 6°C

Precipitazioni: Assenti, con condizioni sfavorevoli all'abbattimento degli inquinanti

Emissioni: Superiori alla media giornaliera

PM10: Concentrazioni stazionarie

O3: Concentrazioni in lieve aumento



30/12/2025

Venti: Deboli provenienti prevalentemente dai quadranti settentrionali

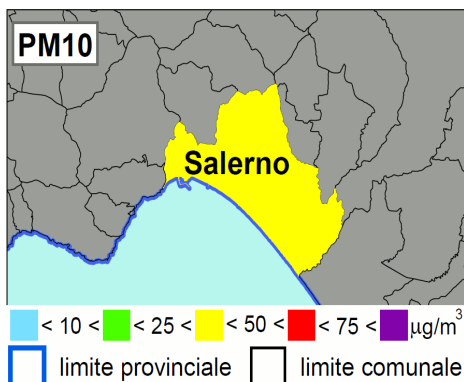
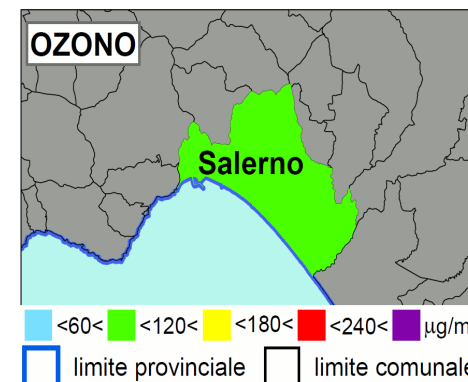
Temperature: Massima 14°C, minima 8°C

Precipitazioni: Assenti, con condizioni sfavorevoli all'abbattimento degli inquinanti

Emissioni: Superiori alla media giornaliera

PM10: Concentrazioni stazionarie

O3: Concentrazioni stazionarie



31/12/2025

Venti: Deboli provenienti prevalentemente dai quadranti settentrionali

Temperature: Massima 9°C, minima 2°C

Precipitazioni: Assenti, con condizioni sfavorevoli all'abbattimento degli inquinanti

Emissioni: Superiori alla media giornaliera

PM10: Concentrazioni in aumento

O3: Concentrazioni stazionarie

