



CEMEC

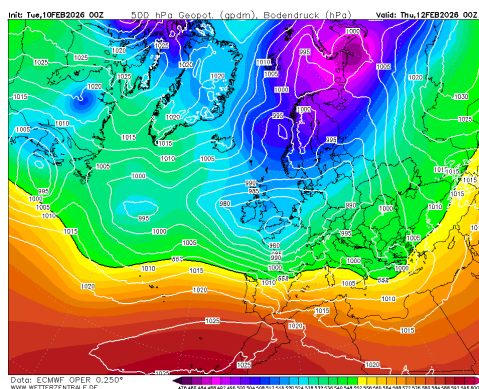
Centro Meteorologico e Climatologico
Unità Operativa Complessa Monitoraggio e CEMEC

BOLLETTINO METEOAMBIENTALE QUALITA' DELL'ARIA

Emissione alle ore 14:30 ora locale (13:30 U.T.C.) del 12/02/2026 nr. A_43_2026

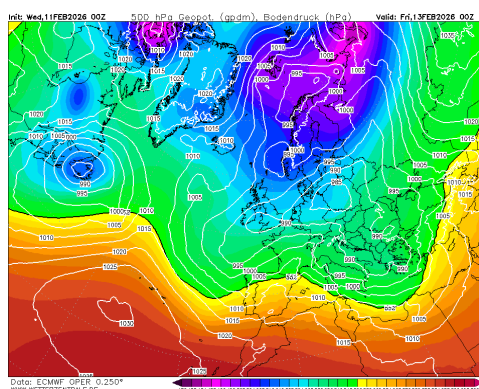


SITUAZIONE SINOTTICA GENERALE



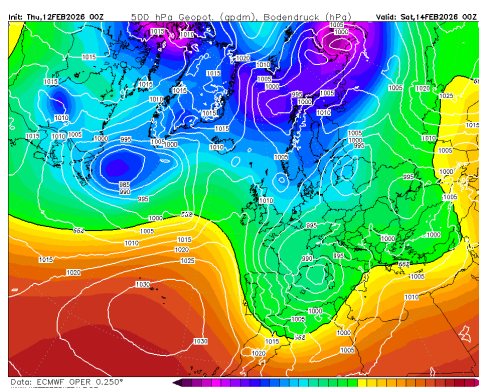
12/02/2026

La Campania sarà ubicata in un campo di bassa pressione. Le condizioni atmosferiche saranno leggermente instabili, con parziale rimescolamento e parziale ricambio delle masse d'aria. Il cielo sarà molto nuvoloso con locali precipitazioni. I venti saranno moderati provenienti prevalentemente dai quadranti occidentali. Le concentrazioni di polveri sottili saranno basse e stazionarie, le concentrazioni di ozono saranno basse e stazionarie.



13/02/2026

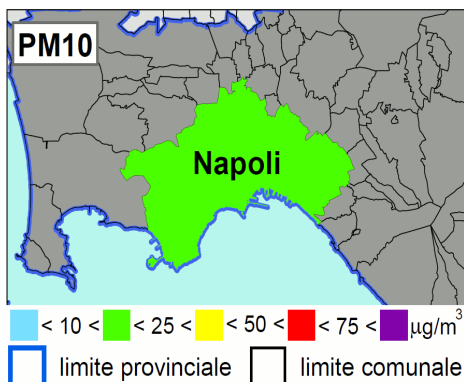
La Campania sarà ubicata in un campo di bassa pressione. Le condizioni atmosferiche saranno leggermente instabili, con parziale rimescolamento e parziale ricambio delle masse d'aria. Il cielo sarà poco nuvoloso con assenza di precipitazioni. I venti saranno da deboli a moderati di direzione variabile. Le concentrazioni di polveri sottili saranno basse e in lieve aumento, le concentrazioni di ozono saranno basse e in lieve aumento.



14/02/2026

La Campania sarà ubicata in un campo di bassa pressione. Le condizioni atmosferiche saranno leggermente instabili, con parziale rimescolamento e parziale ricambio delle masse d'aria. Il cielo sarà nuvoloso con precipitazioni sparse. I venti saranno da deboli a moderati provenienti prevalentemente dai quadranti meridionali. Le concentrazioni di polveri sottili saranno basse e in diminuzione, le concentrazioni di ozono saranno basse e stazionarie.

Mappa di previsione delle linee di geopotenziale a 500 hPa e della temperatura dell'aria in quota a 850 hPa



12/02/2026

Venti: Da forti a moderati provenienti prevalentemente dai quadranti occidentali

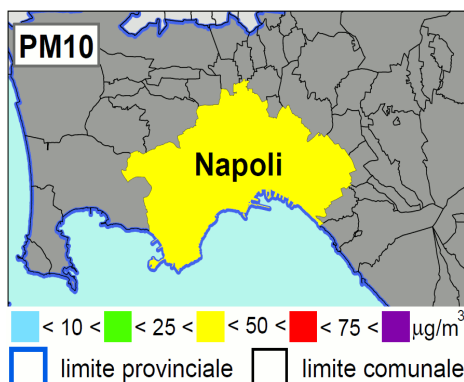
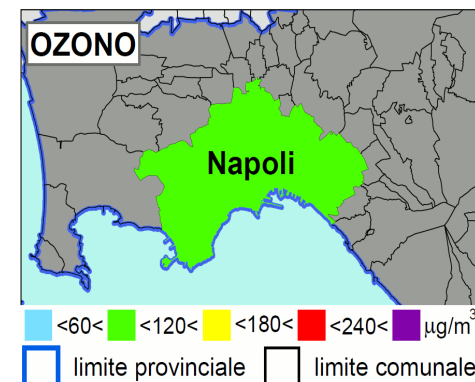
Temperature: Massima 13°C, minima 12°C

Precipitazioni: Intense, con condizioni favorevoli all'abbattimento degli inquinanti

Emissioni: Superiori alla media giornaliera

PM10: Concentrazioni stazionarie

O3: Concentrazioni stazionarie



13/02/2026

Venti: Moderati di direzione variabile

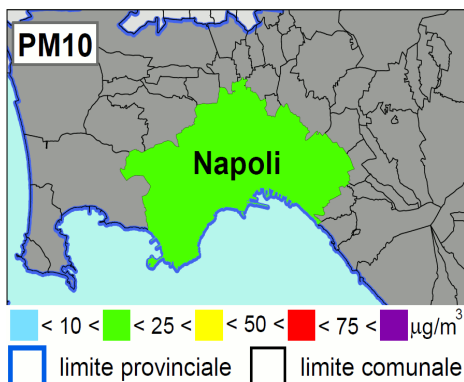
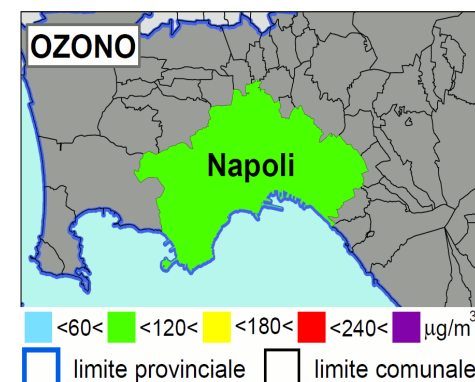
Temperature: Massima 16°C, minima 9°C

Precipitazioni: Assenti, con condizioni sfavorevoli all'abbattimento degli inquinanti

Emissioni: Superiori alla media giornaliera

PM10: Concentrazioni in aumento

O3: Concentrazioni in lieve aumento



14/02/2026

Venti: Forti provenienti prevalentemente dai quadranti sud-orientali

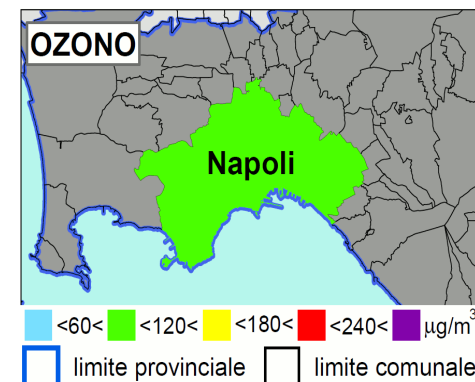
Temperature: Massima 14°C, minima 12°C

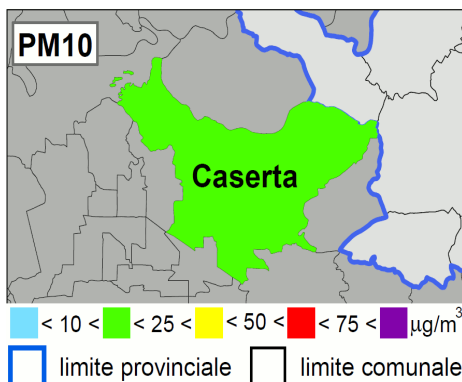
Precipitazioni: Molto intense, con condizioni favorevoli all'abbattimento degli inquinanti

Emissioni: Prossime alla media giornaliera

PM10: Concentrazioni in diminuzione

O3: Concentrazioni stazionarie





12/02/2026

Venti: Da deboli a moderati di direzione variabile

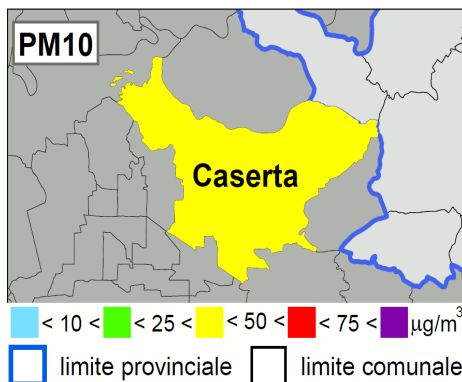
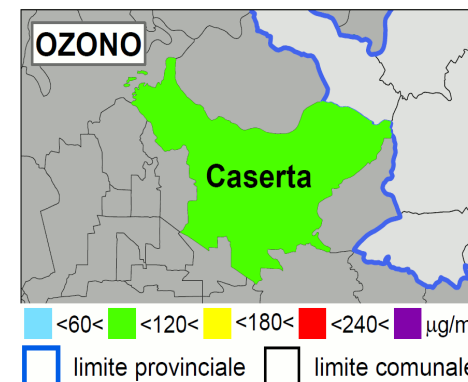
Temperature: Massima 13°C, minima 10°C

Precipitazioni: Intense, con condizioni favorevoli all'abbattimento degli inquinanti

Emissioni: Superiori alla media giornaliera

PM10: Concentrazioni in lieve aumento

O3: Concentrazioni stazionarie



13/02/2026

Venti: Da deboli a moderati di direzione variabile

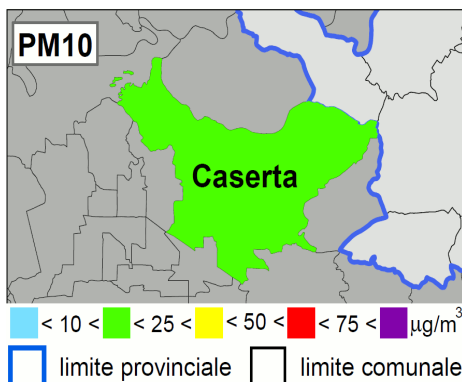
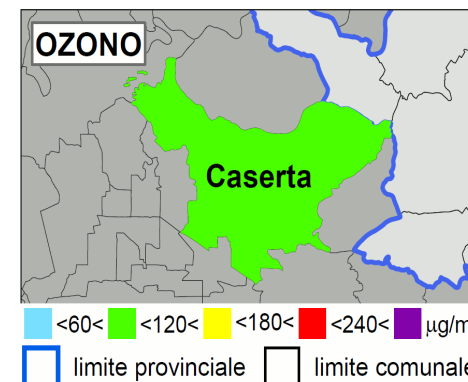
Temperature: Massima 16°C, minima 6°C

Precipitazioni: Assenti, con condizioni sfavorevoli all'abbattimento degli inquinanti

Emissioni: Superiori alla media giornaliera

PM10: Concentrazioni in aumento

O3: Concentrazioni in lieve aumento



14/02/2026

Venti: Moderati provenienti prevalentemente dai quadranti sud-orientali

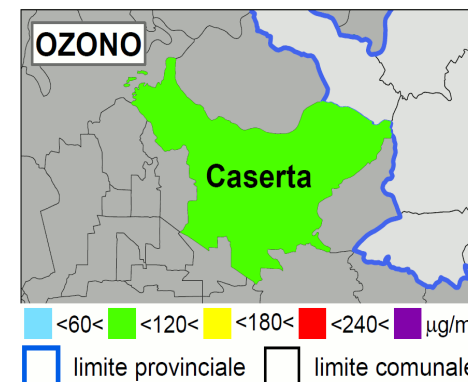
Temperature: Massima 13°C, minima 10°C

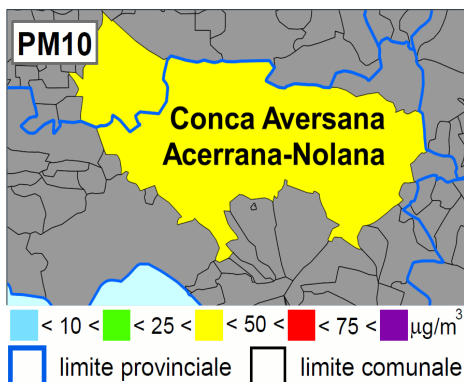
Precipitazioni: Intense, con condizioni favorevoli all'abbattimento degli inquinanti

Emissioni: Prossime alla media giornaliera

PM10: Concentrazioni in diminuzione

O3: Concentrazioni stazionarie





12/02/2026

Venti: Moderati di direzione variabile

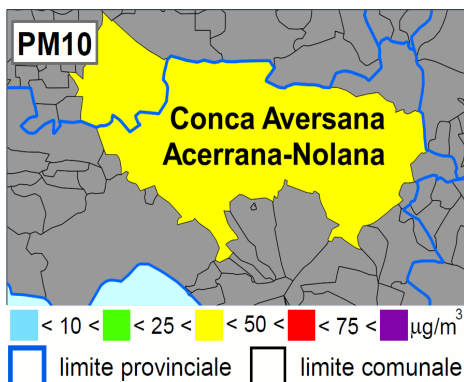
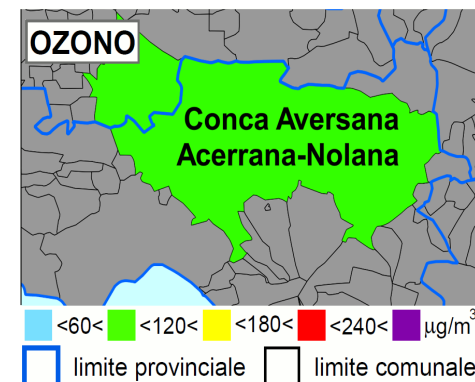
Temperature: Massima 13°C, minima 10°C

Precipitazioni: Intense, con condizioni favorevoli all'abbattimento degli inquinanti

Emissioni: Superiori alla media giornaliera

PM10: Concentrazioni stazionarie

O3: Concentrazioni stazionarie



13/02/2026

Venti: Da deboli a moderati di direzione variabile

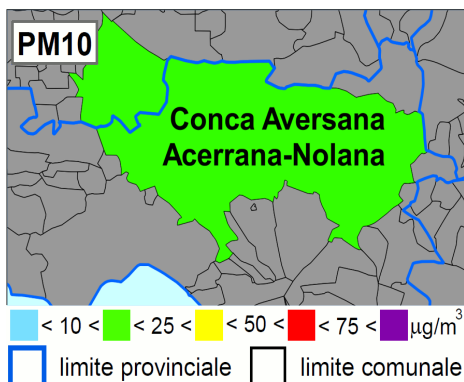
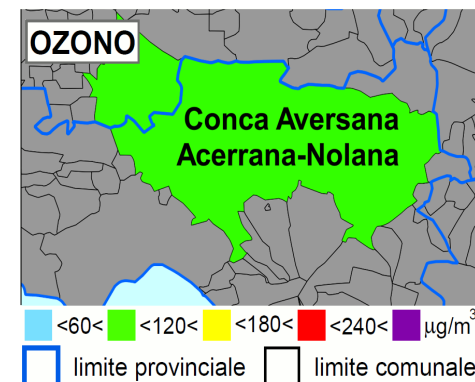
Temperature: Massima 16°C, minima 8°C

Precipitazioni: Assenti, con condizioni sfavorevoli all'abbattimento degli inquinanti

Emissioni: Superiori alla media giornaliera

PM10: Concentrazioni stazionarie

O3: Concentrazioni in lieve aumento



14/02/2026

Venti: Moderati provenienti prevalentemente dai quadrati sud-orientali

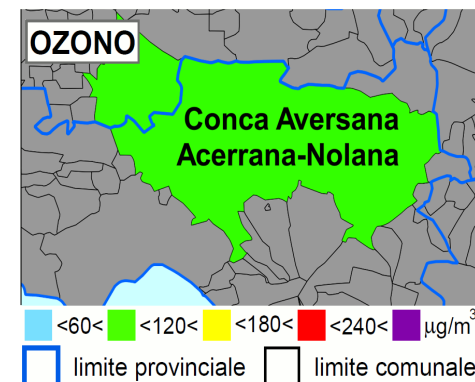
Temperature: Massima 14°C, minima 11°C

Precipitazioni: Intense, con condizioni favorevoli all'abbattimento degli inquinanti

Emissioni: Prossime alla media giornaliera

PM10: Concentrazioni in diminuzione

O3: Concentrazioni stazionarie





< 10 < 25 < 50 < 75 < µg/m³
limite provinciale limite comunale

12/02/2026

Venti: Moderati provenienti prevalentemente dai quadranti sud-occidentali

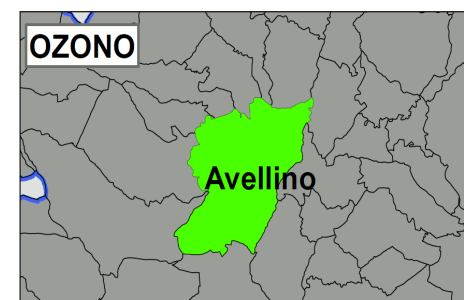
Temperature: Massima 10°C, minima 9°C

Precipitazioni: Intense, con condizioni favorevoli all'abbattimento degli inquinanti

Emissioni: Superiori alla media giornaliera

PM10: Concentrazioni in aumento

O3: Concentrazioni in lieve aumento



<60< 120< 180< 240< µg/m³
limite provinciale limite comunale



< 10 < 25 < 50 < 75 < µg/m³
limite provinciale limite comunale

13/02/2026

Venti: Deboli provenienti prevalentemente dai quadranti sud-occidentali

Temperature: Massima 15°C, minima 8°C

Precipitazioni: Assenti, con condizioni sfavorevoli all'abbattimento degli inquinanti

Emissioni: Superiori alla media giornaliera

PM10: Concentrazioni in lieve aumento

O3: Concentrazioni in lieve aumento



<60< 120< 180< 240< µg/m³
limite provinciale limite comunale



< 10 < 25 < 50 < 75 < µg/m³
limite provinciale limite comunale

14/02/2026

Venti: Moderati provenienti prevalentemente dai quadranti meridionali

Temperature: Massima 11°C, minima 9°C

Precipitazioni: Intense, con condizioni favorevoli all'abbattimento degli inquinanti

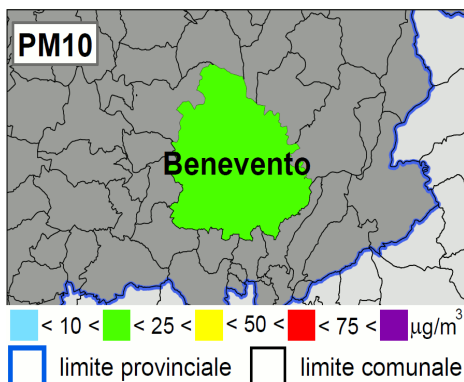
Emissioni: Prossime alla media giornaliera

PM10: Concentrazioni in diminuzione

O3: Concentrazioni stazionarie



<60< 120< 180< 240< µg/m³
limite provinciale limite comunale



12/02/2026

Venti: Deboli provenienti prevalentemente dai quadranti sud-occidentali

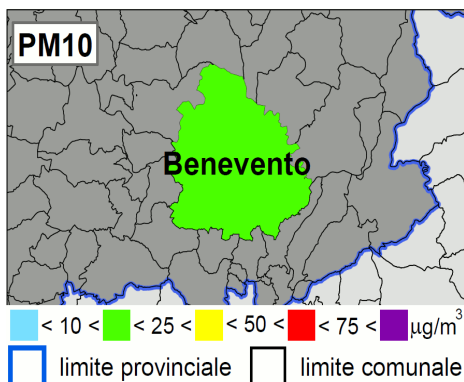
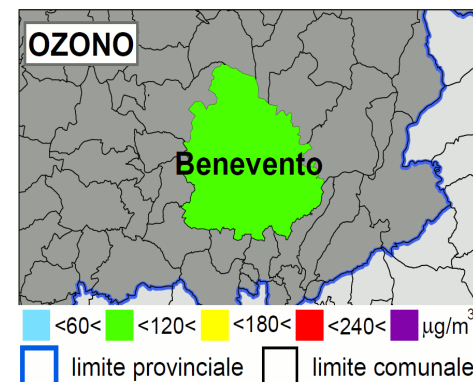
Temperature: Massima 12°C, minima 8°C

Precipitazioni: Intense, con condizioni favorevoli all'abbattimento degli inquinanti

Emissioni: Superiori alla media giornaliera

PM10: Concentrazioni stazionarie

O3: Concentrazioni stazionarie



13/02/2026

Venti: Deboli provenienti prevalentemente dai quadranti sud-occidentali

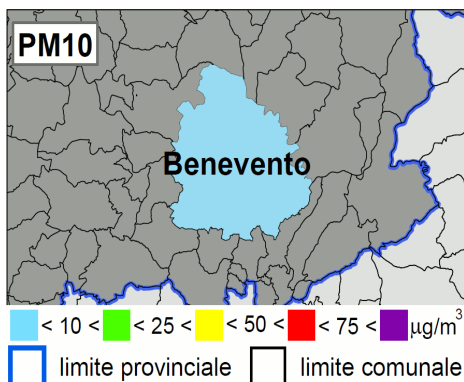
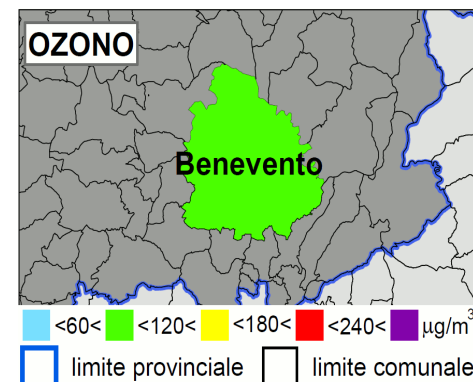
Temperature: Massima 16°C, minima 8°C

Precipitazioni: Assenti, con condizioni sfavorevoli all'abbattimento degli inquinanti

Emissioni: Superiori alla media giornaliera

PM10: Concentrazioni in lieve aumento

O3: Concentrazioni in lieve aumento



14/02/2026

Venti: Deboli di direzione variabile

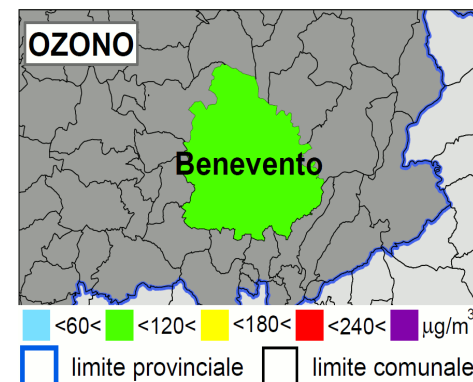
Temperature: Massima 13°C, minima 9°C

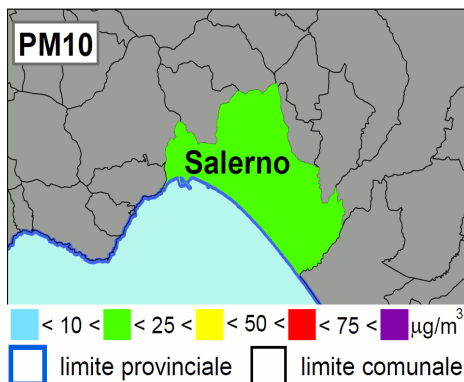
Precipitazioni: Moderate, con condizioni favorevoli all'abbattimento degli inquinanti

Emissioni: Prossime alla media giornaliera

PM10: concentrazione in diminuzione

O3: Concentrazioni stazionarie





12/02/2026

Venti: Deboli di direzione variabile

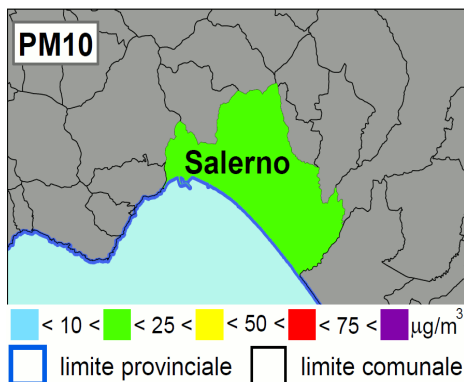
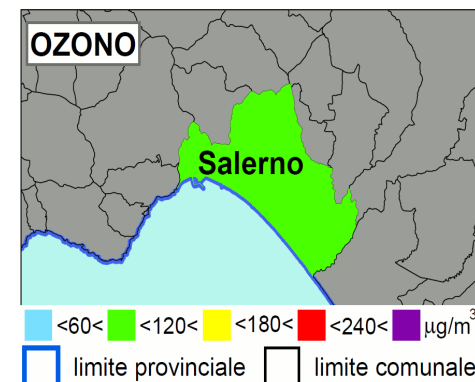
Temperature: Massima 13°C, minima 11°C

Precipitazioni: Intense, con condizioni favorevoli all'abbattimento degli inquinanti

Emissioni: Superiori alla media giornaliera

PM10: Concentrazioni stazionarie

O3: Concentrazioni stazionarie



13/02/2026

Venti: Deboli di direzione variabile

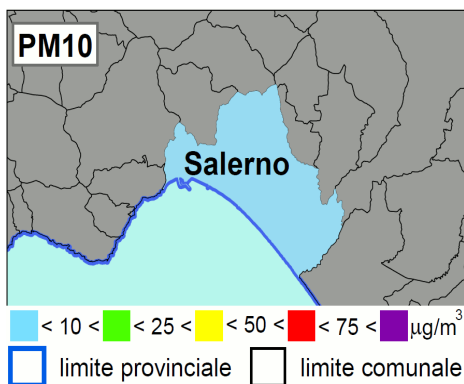
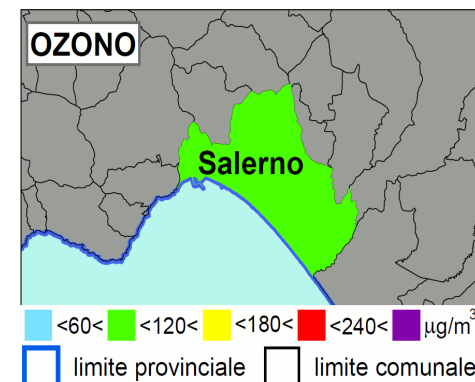
Temperature: Massima 16°C, minima 11°C

Precipitazioni: Assenti, con condizioni sfavorevoli all'abbattimento degli inquinanti

Emissioni: Superiori alla media giornaliera

PM10: Concentrazioni stazionarie

O3: Concentrazioni in lieve aumento



14/02/2026

Venti: Moderati provenienti prevalentemente dai quadranti orientali

Temperature: Massima 13°C, minima 11°C

Precipitazioni: Molto intense, con condizioni favorevoli all'abbattimento degli inquinanti

Emissioni: Prossime alla media giornaliera

PM10: Concentrazioni in diminuzione

O3: Concentrazioni stazionarie

